

2015年5月20日  
株式会社 リクルートジョブズ

## -2015年4月度 アルバイト・パート 募集時平均時給調査- 三大都市圏の4月度平均時給は前年同月より14円増加の961円 22カ月連続の前年同月比プラス

株式会社リクルートジョブズ(本社:東京都中央区、代表取締役社長:柳川昌紀)の調査研究機関「ジョブズリサーチセンター(<http://jbrc.recruitjobs.co.jp/>)」が、2015年4月度の「アルバイト・パート募集時平均時給調査」をまとめましたので、ご報告いたします。

※本調査は、当社が企画運営する求人情報メディア『TOWNWORK』『TOWNWORK社員』『fromA navi』に掲載された求人情報より、アルバイト・パートの募集時平均時給を集計しております。

### 【三大都市圏・全体】

○**三大都市圏(首都圏・東海・関西)の平均時給は 961円** (前年同月947円、前月960円) [ 3P ]

4月度平均時給は前年同月より14円増加の961円、増減率+1.5%となった。

職種別では「専門職系」(前年同月比増減額+37円、増減率+3.4%)をはじめとするすべての職種で前年同月比プラスとなった。

前月比は「事務系」(前月比増減額+13円、増減率+1.3%)、「専門職系」(同+7円、+0.6%)、「フード系」(同+2円、+0.2%)、「製造・物流・清掃系」(同+1円、+0.1%)などでプラスとなった。

### 【三大都市圏・エリア別】

**首都圏、東海、関西すべてのエリアで前年同月比プラス** [ 7P ]

○**首都圏の平均時給は 998円** (前年同月984円、前月999円) [ 8P ]

前年同月より14円増加(増減率+1.4%)、前月比は1円減少(同-0.1%)となった。

職種別では「事務系」(前年同月比増減額+27円、増減率+2.7%)をはじめとするすべての職種で前年同月比プラスとなった。前月比は「フード系」(前月比増減額-2円、増減率-0.2%)などでマイナスとなった。

○**東海の平均時給は 905円** (前年同月895円、前月903円) [ 9P ]

前年同月より10円増加(増減率+1.1%)、前月比は2円増加(同+0.2%)となった。

職種別では「専門職系」(前年同月比増減額+49円、増減率+4.9%)、「事務系」(同+16円、+1.8%)、「製造・物流・清掃系」(同+13円、+1.4%)、「フード系」(同+9円、+1.0%)などで前年同月比プラスとなった。前月比は「専門職系」(前月比増減額+16円、増減率+1.5%)、「事務系」(同+12円、+1.3%)、「フード系」(同+1円、+0.1%)などでプラスとなった。

○**関西の平均時給は 924円** (前年同月908円、前月921円) [ 10P ]

前年同月より16円増加(増減率+1.8%)、前月比は3円増加(同+0.3%)となった。

職種別では「専門職系」(前年同月比増減額+68円、増減率+6.5%)をはじめとするすべての職種で前年同月比プラスとなった。前月比は「専門職系」(前月比増減額+20円、増減率+1.8%)、「事務系」(同+9円、+1.0%)、「フード系」(同+3円、+0.3%)、「製造・物流・清掃系」(同+1円、+0.1%)などでプラスとなった。

【本件に関するお問い合わせ先】  
<http://www.recruitjobs.co.jp/RJB/contact.html>

## 【調査概要】

当社が企画運営する求人情報メディア『TOWNWORK』『TOWNWORK社員』『fromA navi』に掲載された求人情報より、「アルバイト・パート」募集の求人情報を抽出し、募集時平均時給を集計した。

なお2014年10月度より職種小分類および大分類を変更したため、2011年1月以降の過去データについても再集計している。

## ＜集計対象件数＞

2015年4月 327,549 件 ※2014年10月度から、全国の件数

## ＜集計対象職種について＞

大分類	小分類
販売・サービス系	レジ
	販売
	* 1 アパレル販売
	● 化粧品販売
	コンビニスタッフ
	カラオケボックススタッフ
	CD・ビデオレンタルスタッフ
	ホールスタッフ(パチンコ・遊技場)
	レジャー施設業務全般
	ホテルフロント
	● ホテルスタッフ
	● 宿泊施設関連(旅館・民宿)
	● 冠婚葬祭スタッフ
	* 2 イベントスタッフ(設営・運営等)
	● チラシ・パンフレット配布
	キャンペーンスタッフ
	(1) 販売・サービス系 全体
フード系	ホールスタッフ(飲食店)
	● 料理店・レストラン・他
	● 居酒屋・バー
	* 3 調理・コック・板前(見習含む)
	● 料理店・レストラン・他
	● 居酒屋・バー
	ファストフード
	● パン職人・パティシエ
	洗い場・パントリー
	(2) フード系 全体
製造・物流・清掃系	食品製造・販売
	組立工
	● 製造・生産(重工業除く)
	● メカニック(修理・整備士)
	● 品質管理・検査
	物流作業
	構内作業(フォークリフト等オペレータ)
	* 4 ドライバー・配送・デリバリー
	● ドライバー(中型・大型・バス・タクシー)
	* 5 清掃・洗浄・クリーニング
	● 警備員・監視員・パーキングスタッフ
	● ビルメンテナンス・施設管理
	ガソリンスタンドスタッフ
	製造・物流・清掃系 全体

※接待のある飲食業の職種は除く

大分類	小分類
事務系	受付
	一般事務
	● 営業事務・営業アシスタント
	* 6 電話対応
	* 6 コールセンタースタッフ
	● データ入力
	医療事務
	● 財務・会計・経理系職
	(3)(4) 事務系 全体
	営業系
テレフォンアポインター	
(1)(3) 営業系 全体	
専門職系	看護師
	* 8 歯科衛生士・歯科技工士
	● 歯科助手
	● 医療関係技術者
	介護スタッフ
	訪問介護員(ホームヘルパー)
	● 介護福祉士
	● 美容師・理容師
	* 9 エステ・ネイル・マッサージ
	* 10 スポーツインストラクター
	● 塾講師
	● 保育士
	(2)(4) 専門職系 全体

※2014年10月度からの変更点

●: 新設

\*: 名称変更、集計変更 元名称は下記を参照

- \* 1 ファッションアドバイザー
- \* 2 イベントスタッフ
- \* 3 調理師
- \* 4 ドライバー・配送
- \* 5 清掃 集計範囲を変更
- \* 6 電話対応を、「電話対応」と「コールセンタースタッフ」へ分割
- \* 7 集計範囲を変更
- \* 8 歯科衛生士
- \* 9 エステ・マッサージ
- \* 10 インストラクター

(1) チラシ・パンフレット配布: 営業系から販売・サービス系へ

(2) パン職人・パティシエ: 専門職系からフード系へ

(3) 営業アシスタント: 営業系から事務系へ

(4) データ入力: 専門職系から事務系へ

## ＜集計対象媒体について＞

『TOWNWORK』 : 「家の近くで働きたい」「学校の近くで働きたい」など勤務地を重視する読者へ向けた無料の仕事情報誌。全国で展開。

『TOWNWORK社員』: 「地元で社員になりたい」など勤務地と雇用形態を重視する読者へ向けた無料の仕事情報誌。全国で展開。

『fromA navi』 : アルバイト・仕事探しの総合求人情報サイト。関東、関西、東海エリアを中心に、北海道・東北・北陸・甲信越、中国・四国、九州・沖縄、リゾートの全8版を展開。

## &lt;エリア区分について&gt;

対象媒体に掲載される求人情報記載の所在地に準拠し、以下の通りとした。

北海道	: 北海道
東北	: 宮城県、青森県、岩手県、秋田県、山形県、福島県
北関東	: 栃木県、群馬県、茨城県
首都圏	: 東京都、神奈川県、千葉県、埼玉県
甲信越・北陸	: 山梨県、長野県、新潟県、石川県、富山県、福井県
東海	: 愛知県、三重県、岐阜県、静岡県
関西	: 大阪府、兵庫県、京都府、奈良県、滋賀県、和歌山県
中国・四国	: 広島県、岡山県、山口県、島根県、鳥取県、香川県、徳島県、愛媛県、高知県
九州	: 福岡県、佐賀県、長崎県、熊本県、大分県、宮崎県、鹿児島県、沖縄県

## &lt;参考:全国エリア別 募集時平均時給&gt;

## ■全国 平均時給

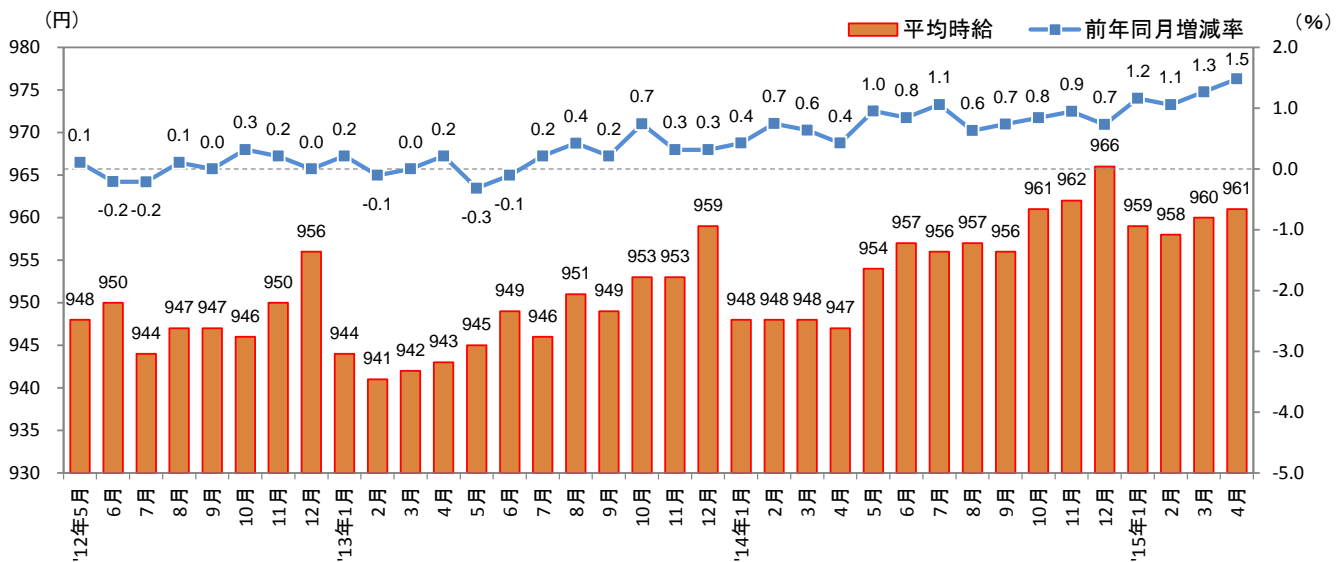
大分類	平均時給(円)										
	北海道	東北	北関東	首都圏	甲信越・北陸	東海	関西	中国・四国	九州	三大都市圏	全国
販売・サービス系	820	791	865	973	837	882	910	845	787	940	908
フード系	792	828	867	982	857	888	894	855	798	939	909
製造・物流・清掃系	803	828	879	983	868	915	914	853	794	951	923
事務系	916	928	854	1,024	888	905	941	905	871	986	968
営業系	957	-	1,060	1,143	-	1,083	1,098	1,054	986	1,117	1,091
専門職系	959	1,031	1,023	1,150	1,110	1,049	1,119	976	942	1,127	1,105
全体	828	835	877	998	862	905	924	859	805	961	931

※「その他」は省略

※-: サンプル数30件未満のデータ

## 1. 三大都市圏 募集時平均時給調査

## ■三大都市圏(首都圏・東海・関西)全体 平均時給推移 直近36カ月の動向



## 1. 三大都市圏 募集時平均時給調査

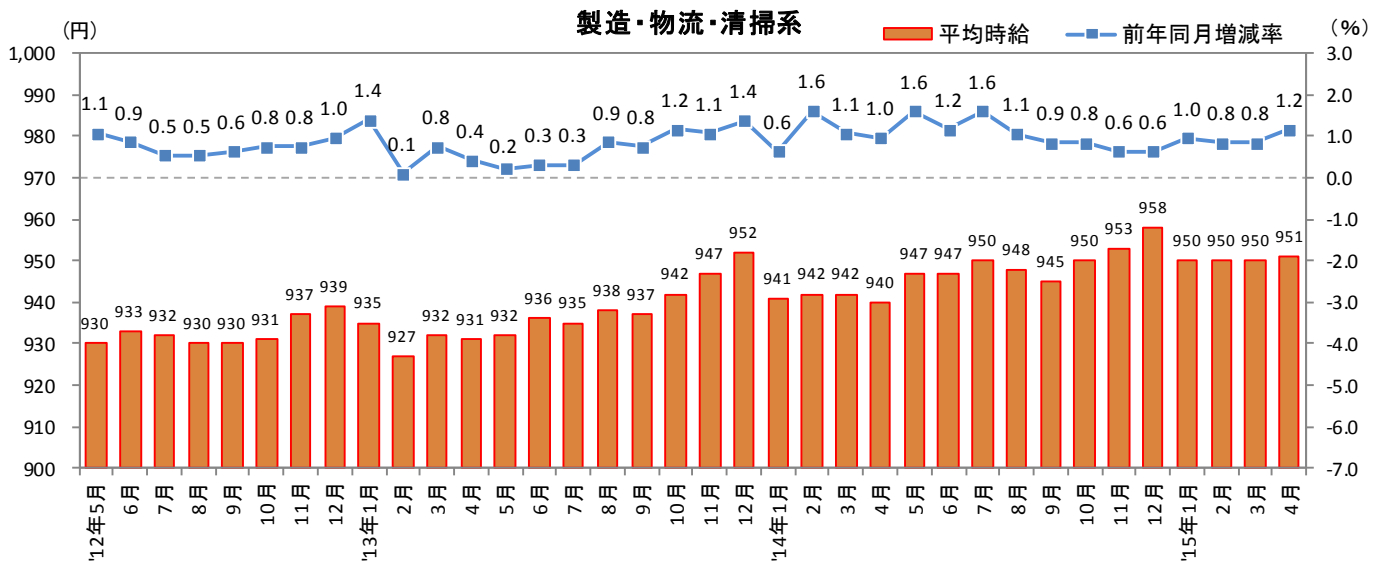
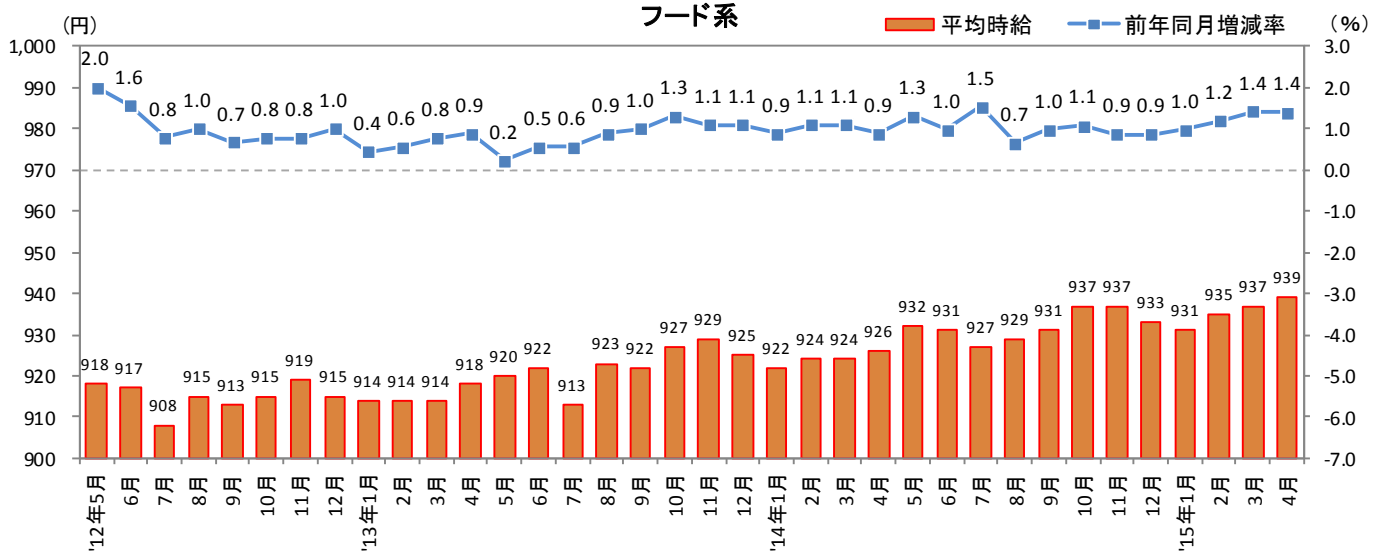
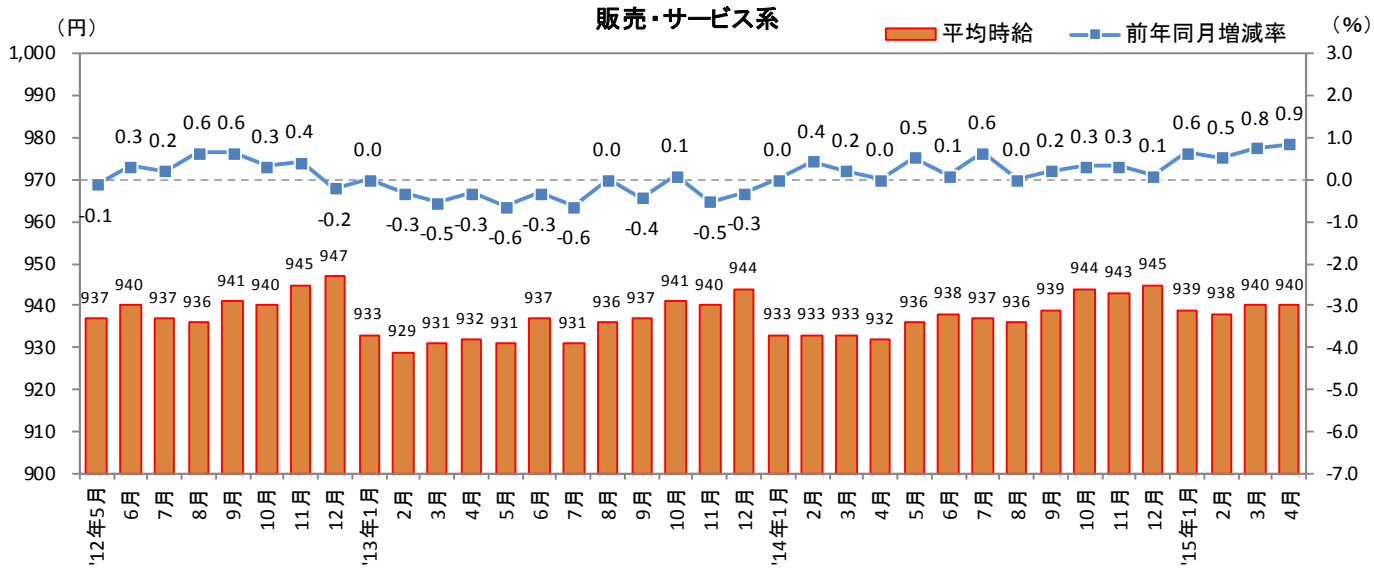
## ■三大都市圏 職種別 平均時給

大分類	小分類	今月	前年同月比較(2014年4月)			前月比較(2015年3月)		
		平均時給 (円)	平均時給 (円)	増減額 (円)	増減率	平均時給 (円)	増減額 (円)	増減率
販売・サービス系	レジ	915	897	18	2.0%	913	2	0.2%
	販売	938	927	11	1.2%	936	2	0.2%
	アパレル販売	927	913	14	1.5%	929	▲ 2	-0.2%
	化粧品販売	1,087	1,120	▲ 33	-2.9%	1,057	30	2.8%
	コンビニスタッフ	886	880	6	0.7%	890	▲ 4	-0.4%
	カラオケボックススタッフ	940	907	33	3.6%	939	1	0.1%
	CD・ビデオレンタルスタッフ	846	840	6	0.7%	848	▲ 2	-0.2%
	ホールスタッフ(パチンコ・遊技場)	1,173	1,182	▲ 9	-0.8%	1,173	0	0.0%
	レジャー施設業務全般	945	919	26	2.8%	944	1	0.1%
	ホテルフロント	954	923	31	3.4%	950	4	0.4%
	ホテルスタッフ	931	921	10	1.1%	924	7	0.8%
	宿泊施設関連(旅館・民宿)	908	911	▲ 3	-0.3%	914	▲ 6	-0.7%
	冠婚葬祭スタッフ	992	983	9	0.9%	983	9	0.9%
	イベントスタッフ(設営・運営等)	1,077	1,056	21	2.0%	1,048	29	2.8%
	販売・サービス系 全体	940	932	8	0.9%	940	0	0.0%
フード系	ホールスタッフ(飲食店)	951	938	13	1.4%	949	2	0.2%
	料理店・レストラン・他	950	936	14	1.5%	948	2	0.2%
	居酒屋・バー	956	948	8	0.8%	954	2	0.2%
	調理・コック・板前(見習含む)	928	915	13	1.4%	926	2	0.2%
	料理店・レストラン・他	925	913	12	1.3%	922	3	0.3%
	居酒屋・バー	945	930	15	1.6%	943	2	0.2%
	ファストフード	919	907	12	1.3%	916	3	0.3%
	パン職人・パティシエ	893	885	8	0.9%	891	2	0.2%
	洗い場・パントリー	918	905	13	1.4%	921	▲ 3	-0.3%
	フード系 全体	939	926	13	1.4%	937	2	0.2%
製造・物流・清掃系	食品製造・販売	911	900	11	1.2%	910	1	0.1%
	組立工	974	947	27	2.9%	958	16	1.7%
	製造・生産(重工業除く)	982	945	37	3.9%	971	11	1.1%
	メカニック(修理・整備士)	935	902	33	3.7%	932	3	0.3%
	品質管理・検査	968	937	31	3.3%	971	▲ 3	-0.3%
	物流作業	957	945	12	1.3%	960	▲ 3	-0.3%
	構内作業(フォークリフト等オペレータ)	965	958	7	0.7%	967	▲ 2	-0.2%
	ドライバー・配送・デリバリー	981	969	12	1.2%	975	6	0.6%
	ドライバー(中型・大型・バス・タクシー)	1,051	1,084	▲ 33	-3.0%	1,071	▲ 20	-1.9%
	清掃・洗浄・クリーニング	948	939	9	1.0%	948	0	0.0%
	警備員・監視員・パーキングスタッフ	945	936	9	1.0%	952	▲ 7	-0.7%
	ビルメンテナンス・施設管理	986	969	17	1.8%	991	▲ 5	-0.5%
	ガソリンスタンドスタッフ	944	924	20	2.2%	939	5	0.5%
	製造・物流・清掃系 全体	951	940	11	1.2%	950	1	0.1%
事務系	受付	950	922	28	3.0%	943	7	0.7%
	一般事務	962	940	22	2.3%	954	8	0.8%
	営業事務・営業アシスタント	1,004	1,002	2	0.2%	995	9	0.9%
	電話対応	996	994	2	0.2%	992	4	0.4%
	コールセンタースタッフ	1,155	1,115	40	3.6%	1,149	6	0.5%
	データ入力	1,090	997	93	9.3%	1,032	58	5.6%
	医療事務	939	926	13	1.4%	936	3	0.3%
	財務・会計・経理系職	997	971	26	2.7%	998	▲ 1	-0.1%
	事務系 全体	986	961	25	2.6%	973	13	1.3%
	営業系	営業	1,065	1,042	23	2.2%	1,054	11
テレフォンアポインター		1,160	1,141	19	1.7%	1,169	▲ 9	-0.8%
営業系 全体		1,117	1,094	23	2.1%	1,114	3	0.3%
専門職系	看護師	1,607	1,570	37	2.4%	1,608	▲ 1	-0.1%
	歯科衛生士・歯科技工士	1,334	1,312	22	1.7%	1,336	▲ 2	-0.1%
	歯科助手	946	929	17	1.8%	944	2	0.2%
	医療関係技術者	1,140	1,055	85	8.1%	1,093	47	4.3%
	介護スタッフ	995	982	13	1.3%	981	14	1.4%
	訪問介護員(ホームヘルパー)	1,167	1,127	40	3.5%	1,151	16	1.4%
	介護福祉士	1,085	1,015	70	6.9%	1,061	24	2.3%
	美容師・理容師	1,013	962	51	5.3%	988	25	2.5%
	エステ・ネイル・マッサージ	997	948	49	5.2%	991	6	0.6%
	スポーツインストラクター	931	927	4	0.4%	930	1	0.1%
	塾講師	1,261	1,363	▲ 102	-7.5%	1,307	▲ 46	-3.5%
	保育士	1,060	1,004	56	5.6%	1,025	35	3.4%
	専門職系 全体	1,127	1,090	37	3.4%	1,120	7	0.6%
<b>三大都市圏 全体</b>	<b>961</b>	<b>947</b>	<b>14</b>	<b>1.5%</b>	<b>960</b>	<b>1</b>	<b>0.1%</b>	

※大分類および小分類の「その他」は省略

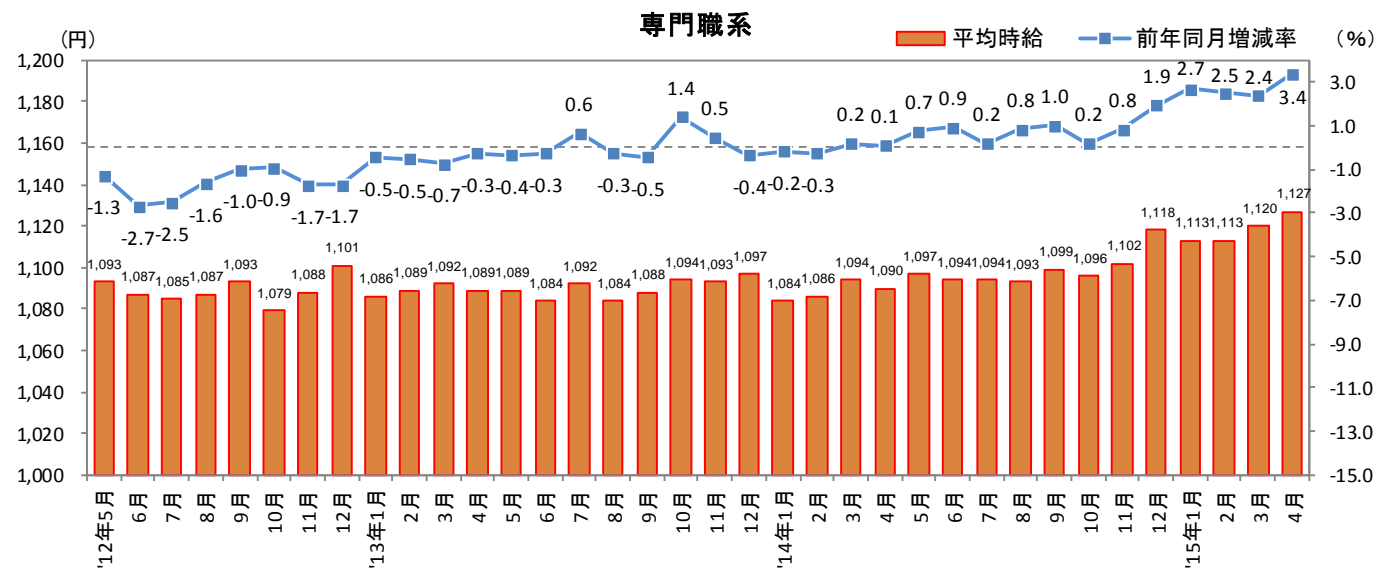
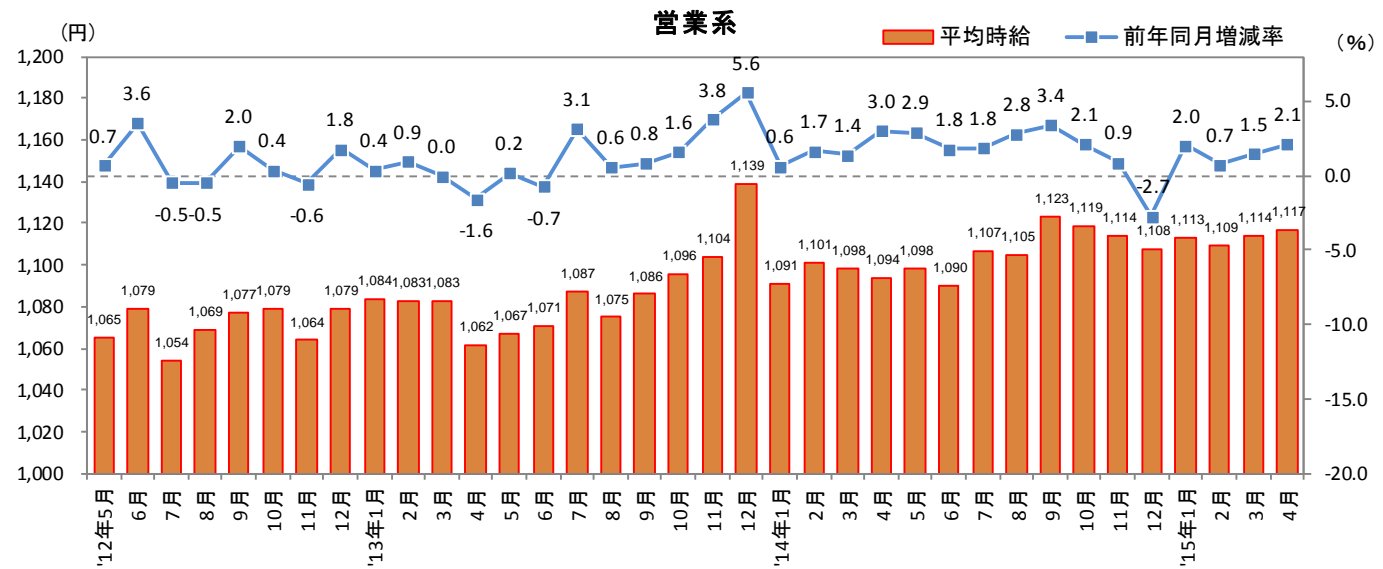
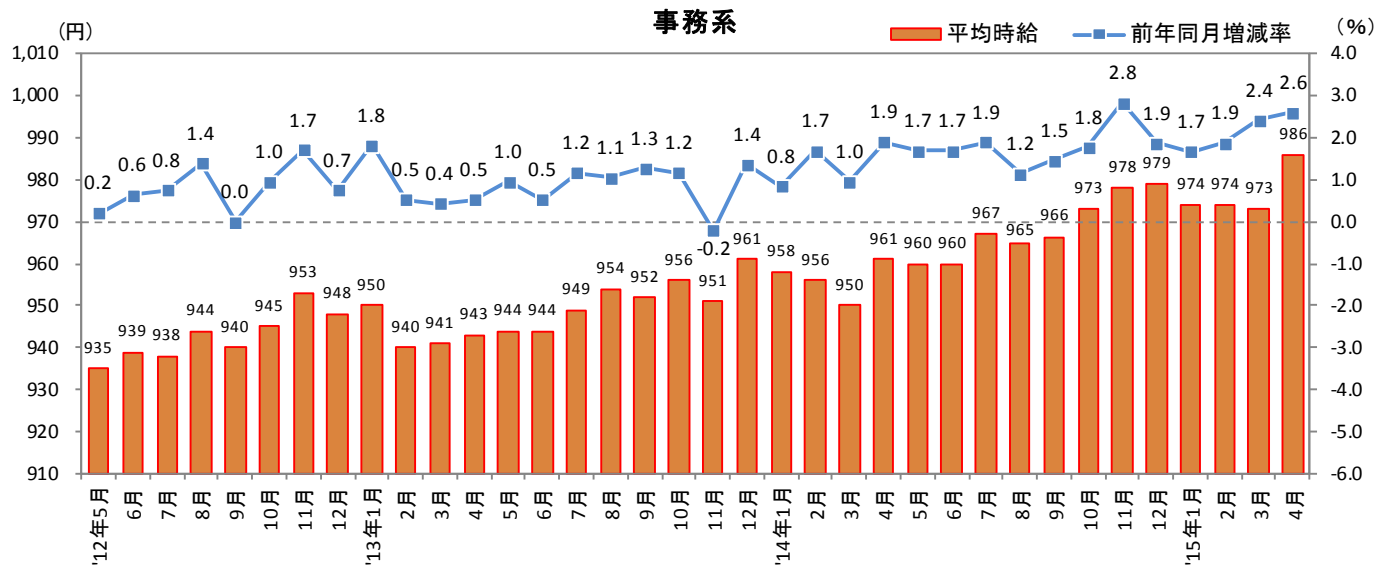
# 1. 三大都市圏 募集時平均時給調査

■三大都市圏職種別 平均時給推移 直近36カ月の動向



# 1. 三大都市圏 募集時平均時給調査

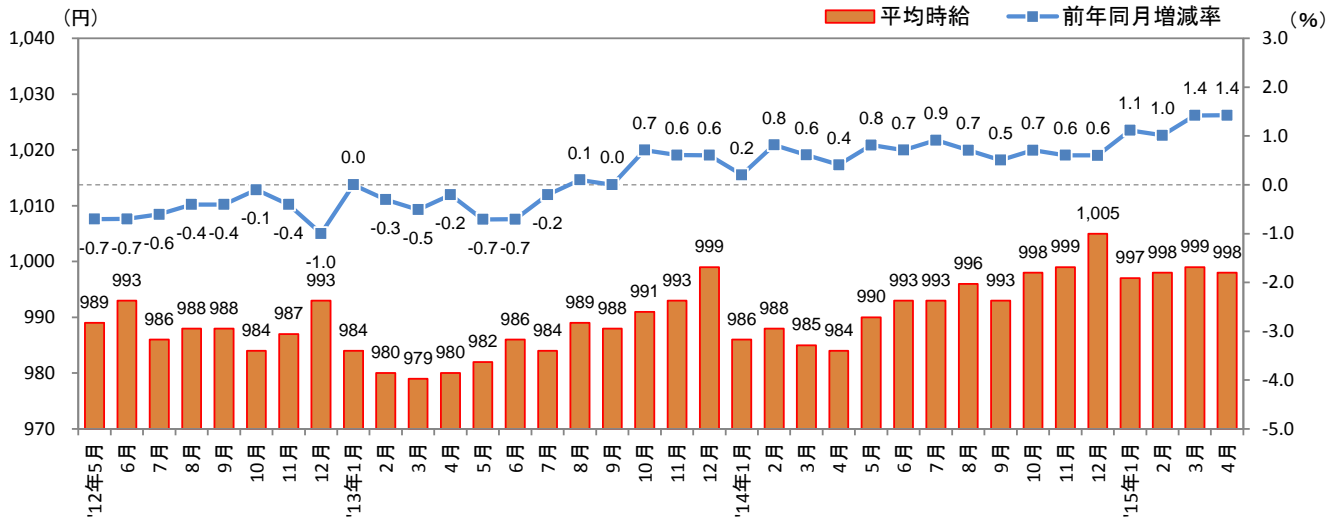
■三大都市圏職種別 平均時給推移 直近36カ月の動向



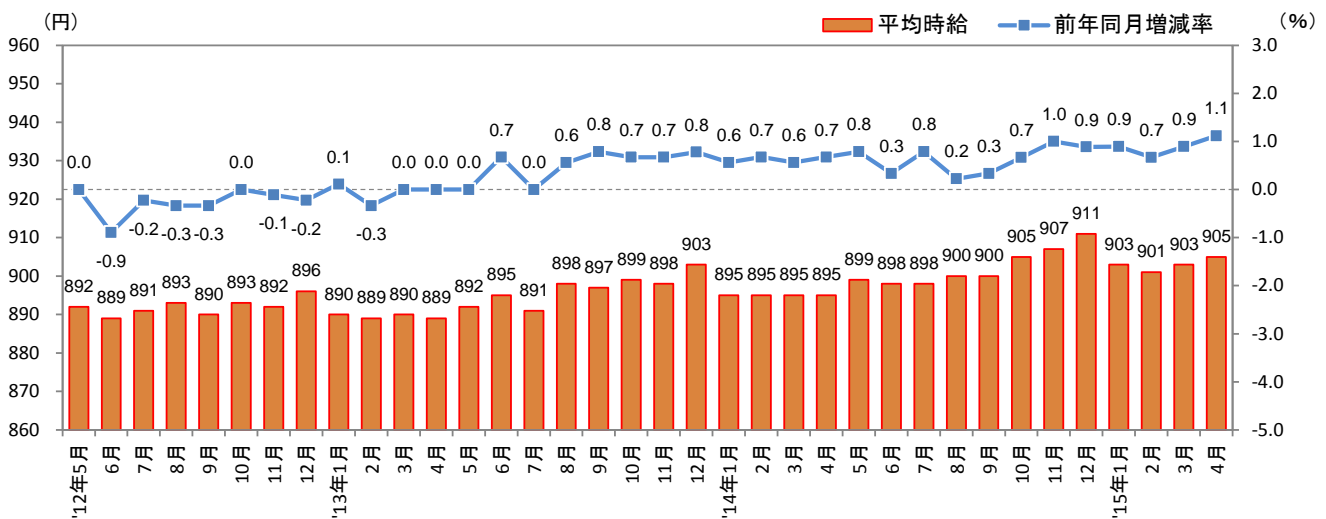
2. 三大都市圏エリア別 募集時平均時給調査

2-1 三大都市圏エリア別 募集時平均時給推移 直近36カ月の動向

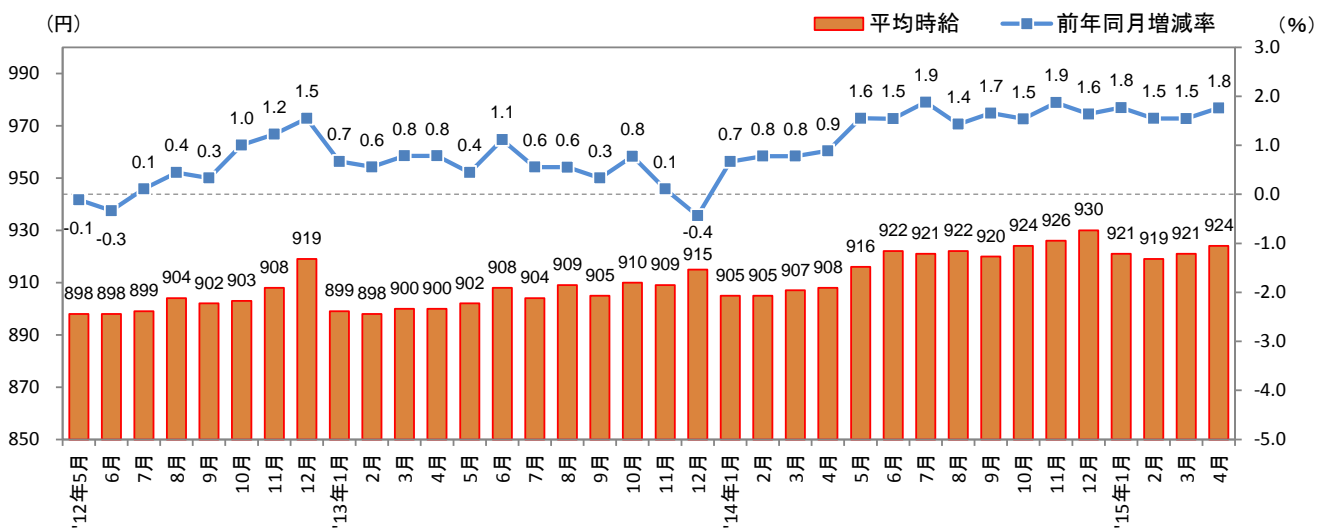
■首都圏（東京都、神奈川県、千葉県、埼玉県）



■東海（愛知県、三重県、岐阜県、静岡県）



■関西（大阪府、兵庫県、京都府、奈良県、滋賀県、和歌山県）



## 2. 三大都市圏エリア別 募集時平均時給調査

## 2-2 首都圏(東京都、神奈川県、千葉県、埼玉県)

## ■首都圏 職種別 平均時給

大分類	小分類	今月 平均時給 (円)	前年同月比較(2014年4月)			前月比較(2015年3月)		
			平均時給 (円)	増減額 (円)	増減率	平均時給 (円)	増減額 (円)	増減率
販売・サービス系	レジ	950	931	19	2.0%	947	3	0.3%
	販売	975	950	25	2.6%	972	3	0.3%
	アパレル販売	948	932	16	1.7%	949	▲ 1	-0.1%
	化粧品販売	1,002	1,007	▲ 5	-0.5%	996	6	0.6%
	コンビニスタッフ	931	922	9	1.0%	934	▲ 3	-0.3%
	カラオケボックススタッフ	944	928	16	1.7%	941	3	0.3%
	CD・ビデオレンタルスタッフ	878	872	6	0.7%	868	10	1.2%
	ホールスタッフ(パチンコ・遊技場)	1,207	1,202	5	0.4%	1,213	▲ 6	-0.5%
	レジャー施設業務全般	976	947	29	3.1%	972	4	0.4%
	ホテルフロント	967	951	16	1.7%	976	▲ 9	-0.9%
	ホテルスタッフ	982	966	16	1.7%	975	7	0.7%
	宿泊施設関連(旅館・民宿)	956	941	15	1.6%	961	▲ 5	-0.5%
	冠婚葬祭スタッフ	1,017	1,014	3	0.3%	1,006	11	1.1%
	イベントスタッフ(設営・運営等)	1,139	1,017	122	12.0%	1,102	37	3.4%
	チラシ・パンフレット配布	1,005	981	24	2.4%	1,029	▲ 24	-2.3%
	キャンペーンスタッフ	1,206	1,310	▲ 104	-7.9%	1,198	8	0.7%
	販売・サービス系 全体	973	959	14	1.5%	972	1	0.1%
フード系	ホールスタッフ(飲食店)	1,000	988	12	1.2%	1,002	▲ 2	-0.2%
	料理店・レストラン・他	1,000	988	12	1.2%	1,002	▲ 2	-0.2%
	居酒屋・バー	996	990	6	0.6%	1,005	▲ 9	-0.9%
	調理・コック・板前(見習含む)	966	956	10	1.0%	966	0	0.0%
	料理店・レストラン・他	963	954	9	0.9%	964	▲ 1	-0.1%
	居酒屋・バー	982	969	13	1.3%	982	0	0.0%
	ファストフード	947	935	12	1.3%	949	▲ 2	-0.2%
	パン職人・パティシエ	937	915	22	2.4%	922	15	1.6%
	洗い場・パントリー	961	949	12	1.3%	969	▲ 8	-0.8%
	フード系 全体	982	970	12	1.2%	984	▲ 2	-0.2%
製造・物流・清掃系	食品製造・販売	948	936	12	1.3%	945	3	0.3%
	組立工	987	989	▲ 2	-0.2%	981	6	0.6%
	製造・生産(重工業除く)	1,000	977	23	2.4%	950	50	5.3%
	メカニック(修理・整備士)	951	926	25	2.7%	951	0	0.0%
	品質管理・検査	980	963	17	1.8%	975	5	0.5%
	物流作業	979	969	10	1.0%	980	▲ 1	-0.1%
	構内作業(フォークリフト等オペレータ)	988	976	12	1.2%	988	0	0.0%
	ドライバー・配送・デリバリー	1,019	1,003	16	1.6%	1,013	6	0.6%
	ドライバ(中型・大型・バス・タクシー)	1,055	1,082	▲ 27	-2.5%	1,073	▲ 18	-1.7%
	清掃・洗浄・クリーニング	989	981	8	0.8%	988	1	0.1%
	警備員・監視員・パーキングスタッフ	976	973	3	0.3%	984	▲ 8	-0.8%
	ビルメンテナンス・施設管理	1,021	1,010	11	1.1%	1,021	0	0.0%
	ガソリンスタンドスタッフ	997	956	41	4.3%	986	11	1.1%
製造・物流・清掃系 全体	983	971	12	1.2%	980	3	0.3%	
事務系	受付	1,002	968	34	3.5%	991	11	1.1%
	一般事務	1,001	974	27	2.8%	992	9	0.9%
	営業事務・営業アシスタント	1,028	1,050	▲ 22	-2.1%	1,032	▲ 4	-0.4%
	電話対応	1,014	1,016	▲ 2	-0.2%	1,011	3	0.3%
	コールセンタースタッフ	1,173	1,127	46	4.1%	1,167	6	0.5%
	データ入力	1,138	1,026	112	10.9%	1,075	63	5.9%
	医療事務	977	959	18	1.9%	974	3	0.3%
	財務・会計・経理系職	1,016	1,026	▲ 10	-1.0%	996	20	2.0%
	事務系 全体	1,024	997	27	2.7%	1,011	13	1.3%
	営業系	営業	1,083	1,065	18	1.7%	1,087	▲ 4
テレフォンアポインター		1,204	1,171	33	2.8%	1,218	▲ 14	-1.1%
営業系 全体		1,143	1,115	28	2.5%	1,149	▲ 6	-0.5%
専門職系	看護師	1,634	1,630	4	0.2%	1,633	1	0.1%
	歯科衛生士・歯科技士	1,353	1,333	20	1.5%	1,358	▲ 5	-0.4%
	歯科助手	970	959	11	1.1%	969	1	0.1%
	医療関係技術者	1,128	1,106	22	2.0%	1,104	24	2.2%
	介護スタッフ	1,018	1,011	7	0.7%	1,003	15	1.5%
	訪問介護員(ホームヘルパー)	1,208	1,166	42	3.6%	1,194	14	1.2%
	介護福祉士	1,125	1,060	65	6.1%	1,108	17	1.5%
	美容師・理容師	1,024	997	27	2.7%	1,015	9	0.9%
	エステ・ネイル・マッサージ	1,032	960	72	7.5%	1,032	0	0.0%
	スポーツインストラクター	940	957	▲ 17	-1.8%	942	▲ 2	-0.2%
	塾講師	1,250	1,422	▲ 172	-12.1%	1,317	▲ 67	-5.1%
	保育士	1,078	1,035	43	4.2%	1,030	48	4.7%
	専門職系 全体	1,150	1,130	20	1.8%	1,150	0	0.0%
<b>首都圏 全体</b>	<b>998</b>	<b>984</b>	<b>14</b>	<b>1.4%</b>	<b>999</b>	<b>▲ 1</b>	<b>-0.1%</b>	

※大分類および小分類の「その他」は省略



## 2. 三大都市圏エリア別 募集時平均時給調査

## 2-3 東海(愛知県、三重県、岐阜県、静岡県)

## ■東海 職種別 平均時給

大分類	小分類	今月 平均時給 (円)	前年同月比較(2014年4月)			前月比較(2015年3月)		
			平均時給 (円)	増減額 (円)	増減率	平均時給 (円)	増減額 (円)	増減率
販売・サービス系	レジ	858	853	5	0.6%	860	▲ 2	-0.2%
	販売	883	883	0	0.0%	881	2	0.2%
	アパレル販売	910	897	13	1.4%	905	5	0.6%
	化粧品販売	834	851	▲ 17	-2.0%	840	▲ 6	-0.7%
	コンビニスタッフ	818	799	19	2.4%	818	0	0.0%
	カラオケボックススタッフ	912	912	0	0.0%	925	▲ 13	-1.4%
	CD・ビデオレンタルスタッフ	815	799	16	2.0%	824	▲ 9	-1.1%
	ホールスタッフ(パチンコ・遊技場)	1,157	1,158	▲ 1	-0.1%	1,134	23	2.0%
	レジャー施設業務全般	903	896	7	0.8%	899	4	0.4%
	ホテルフロント	919	904	15	1.7%	914	5	0.5%
	ホテルスタッフ	877	871	6	0.7%	877	0	0.0%
	宿泊施設関連(旅館・民宿)	873	939	▲ 66	-7.0%	891	▲ 18	-2.0%
	冠婚葬祭スタッフ	978	963	15	1.6%	961	17	1.8%
	イベントスタッフ(設営・運営等)	982	980	2	0.2%	964	18	1.9%
	チラシ・パンフレット配布	955	1,027	▲ 72	-7.0%	1,008	▲ 53	-5.3%
キャンペーンスタッフ	-	1,071	-	-	1,062	-	-	
販売・サービス系 全体	882	884	▲ 2	-0.2%	883	▲ 1	-0.1%	
フード系	ホールスタッフ(飲食店)	891	884	7	0.8%	892	▲ 1	-0.1%
	料理店・レストラン・他	885	878	7	0.8%	886	▲ 1	-0.1%
	居酒屋・バー	924	918	6	0.7%	923	1	0.1%
	調理・コック・板前(見習含む)	887	875	12	1.4%	884	3	0.3%
	料理店・レストラン・他	880	870	10	1.1%	879	1	0.1%
	居酒屋・バー	932	909	23	2.5%	916	16	1.7%
	ファストフード	888	875	13	1.5%	877	11	1.3%
	パン職人・パティシエ	844	846	▲ 2	-0.2%	851	▲ 7	-0.8%
	洗い場・パントリー	891	874	17	1.9%	881	10	1.1%
	フード系 全体	888	879	9	1.0%	887	1	0.1%
製造・物流・清掃系	食品製造・販売	863	851	12	1.4%	861	2	0.2%
	組立工	973	925	48	5.2%	958	15	1.6%
	製造・生産(重工業除く)	975	931	44	4.7%	968	7	0.7%
	メカニック(修理・整備士)	921	915	6	0.7%	927	▲ 6	-0.6%
	品質管理・検査	976	912	64	7.0%	982	▲ 6	-0.6%
	物流作業	924	910	14	1.5%	937	▲ 13	-1.4%
	構内作業(フォークリフト等オペレータ)	942	950	▲ 8	-0.8%	949	▲ 7	-0.7%
	ドライバー・配送・デリバリー	939	924	15	1.6%	942	▲ 3	-0.3%
	ドライバー(中型・大型・バス・タクシー)	1,045	1,027	18	1.8%	1,035	10	1.0%
	清掃・洗浄・クリーニング	900	895	5	0.6%	893	7	0.8%
	警備員・監視員・パーキングスタッフ	903	893	10	1.1%	908	▲ 5	-0.6%
	ビルメンテナンス・施設管理	882	845	37	4.4%	878	4	0.5%
	ガソリンスタンドスタッフ	890	893	▲ 3	-0.3%	893	▲ 3	-0.3%
製造・物流・清掃系 全体	915	902	13	1.4%	916	▲ 1	-0.1%	
事務系	受付	874	874	0	0.0%	884	▲ 10	-1.1%
	一般事務	897	882	15	1.7%	882	15	1.7%
	営業事務・営業アシスタント	995	918	77	8.4%	958	37	3.9%
	電話対応	909	923	▲ 14	-1.5%	900	9	1.0%
	コールセンタースタッフ	1,133	1,077	56	5.2%	1,054	79	7.5%
	データ入力	972	966	6	0.6%	933	39	4.2%
	医療事務	886	862	24	2.8%	883	3	0.3%
	財務・会計・経理系職	883	903	▲ 20	-2.2%	885	▲ 2	-0.2%
	事務系 全体	905	889	16	1.8%	893	12	1.3%
	営業系	営業	1,040	985	55	5.6%	1,003	37
テレフォンアポインター		1,127	1,053	74	7.0%	1,106	21	1.9%
営業系 全体		1,083	1,021	62	6.1%	1,051	32	3.0%
専門職系	看護師	1,430	1,342	88	6.6%	1,436	▲ 6	-0.4%
	歯科衛生士・歯科技士	1,243	1,250	▲ 7	-0.6%	1,250	▲ 7	-0.6%
	歯科助手	907	892	15	1.7%	908	▲ 1	-0.1%
	医療関係技術者	989	959	30	3.1%	985	4	0.4%
	介護スタッフ	953	924	29	3.1%	939	14	1.5%
	訪問介護員(ホームヘルパー)	1,088	1,010	78	7.7%	1,065	23	2.2%
	介護福祉士	1,041	947	94	9.9%	982	59	6.0%
	美容師・理容師	930	929	1	0.1%	934	▲ 4	-0.4%
	エステ・ネイル・マッサージ	956	858	98	11.4%	905	51	5.6%
	スポーツインストラクター	922	907	15	1.7%	912	10	1.1%
	塾講師	1,373	1,334	39	2.9%	1,319	54	4.1%
	保育士	983	858	125	14.6%	972	11	1.1%
	専門職系 全体	1,049	1,000	49	4.9%	1,033	16	1.5%
<b>東海 全体</b>	<b>905</b>	<b>895</b>	<b>10</b>	<b>1.1%</b>	<b>903</b>	<b>2</b>	<b>0.2%</b>	

※大分類および小分類の「その他」は省略

※-:集計対象件数30件未満

## 2. 三大都市圏エリア別 募集時平均時給調査

## 2-4 関西(大阪府、兵庫県、京都府、奈良県、滋賀県、和歌山県)

## ■関西 職種別 平均時給

大分類	小分類	今月 平均時給 (円)	前年同月比較(2014年4月)			前月比較(2015年3月)		
			平均時給 (円)	増減額 (円)	増減率	平均時給 (円)	増減額 (円)	増減率
販売・サービス系	レジ	853	841	12	1.4%	855	2	-0.2%
	販売	882	905	▲ 23	-2.5%	878	4	0.5%
	アパレル販売	889	880	9	1.0%	893	▲ 4	-0.4%
	化粧品販売	1,266	1,494	▲ 228	-15.3%	1,190	76	6.4%
	コンビニスタッフ	852	849	3	0.4%	861	▲ 9	-1.0%
	カラオケボックススタッフ	954	878	76	8.7%	943	11	1.2%
	CD・ビデオレンタルスタッフ	828	819	9	1.1%	833	▲ 5	-0.6%
	ホールスタッフ(パチンコ・遊技場)	1,135	1,164	▲ 29	-2.5%	1,135	0	0.0%
	レジャー施設業務全般	937	892	45	5.0%	940	▲ 3	-0.3%
	ホテルフロント	951	881	70	7.9%	927	24	2.6%
	ホテルスタッフ	894	885	9	1.0%	889	5	0.6%
	宿泊施設関連(旅館・民宿)	891	877	14	1.6%	884	7	0.8%
	冠婚葬祭スタッフ	975	969	6	0.6%	977	▲ 2	-0.2%
	イベントスタッフ(設営・運営等)	1,047	1,163	▲ 116	-10.0%	1,024	23	2.2%
	チラシ・パンフレット配布	883	836	47	5.6%	870	13	1.5%
キャンペーンスタッフ	1,057	1,174	▲ 117	-10.0%	1,071	▲ 14	-1.3%	
販売・サービス系 全体	910	905	5	0.6%	910	0	0.0%	
フード系	ホールスタッフ(飲食店)	901	884	17	1.9%	896	5	0.6%
	料理店・レストラン・他	897	878	19	2.2%	893	4	0.4%
	居酒屋・バー	914	906	8	0.9%	908	6	0.7%
	調理・コック・板前(見習含む)	888	872	16	1.8%	887	1	0.1%
	料理店・レストラン・他	885	868	17	2.0%	882	3	0.3%
	居酒屋・バー	902	890	12	1.3%	911	▲ 9	-1.0%
	ファストフード	872	853	19	2.2%	865	7	0.8%
	パン職人・パティシエ	865	866	▲ 1	-0.1%	869	▲ 4	-0.5%
	洗い場・パントリー	875	859	16	1.9%	875	0	0.0%
	フード系 全体	894	877	17	1.9%	891	3	0.3%
製造・物流・清掃系	食品製造・販売	866	859	7	0.8%	868	▲ 2	-0.2%
	組立工	966	942	24	2.5%	941	25	2.7%
	製造・生産(重工業除く)	979	930	49	5.3%	989	▲ 10	-1.0%
	メカニック(修理・整備士)	904	853	51	6.0%	887	17	1.9%
	品質管理・検査	951	924	27	2.9%	955	▲ 4	-0.4%
	物流作業	933	915	18	2.0%	930	3	0.3%
	構内作業(フォークリフト等オペレータ)	947	936	11	1.2%	945	2	0.2%
	ドライバールー・配送・デリバリー	934	929	5	0.5%	928	6	0.6%
	ドライバー(中型・大型・バス・タクシー)	1,045	1,134	▲ 89	-7.8%	1,095	▲ 50	-4.6%
	清掃・洗浄・クリーニング	887	870	17	2.0%	890	▲ 3	-0.3%
	警備員・監視員・パーキングスタッフ	899	902	▲ 3	-0.3%	914	▲ 15	-1.6%
	ビルメンテナンス・施設管理	918	901	17	1.9%	929	▲ 11	-1.2%
	ガソリンスタンドスタッフ	890	873	17	1.9%	908	▲ 18	-2.0%
製造・物流・清掃系 全体	914	903	11	1.2%	913	1	0.1%	
事務系	受付	881	866	15	1.7%	878	3	0.3%
	一般事務	921	905	16	1.8%	922	▲ 1	-0.1%
	営業事務・営業アシスタント	957	938	19	2.0%	934	23	2.5%
	電話対応	976	958	18	1.9%	974	2	0.2%
	コールセンタースタッフ	1,121	1,098	23	2.1%	1,127	▲ 6	-0.5%
	データ入力	983	925	58	6.3%	941	42	4.5%
	医療事務	880	878	2	0.2%	876	4	0.5%
	財務・会計・経理系職	1,014	909	105	11.6%	1,070	▲ 56	-5.2%
	事務系 全体	941	921	20	2.2%	932	9	1.0%
	営業系	営業	1,048	1,030	18	1.7%	1,012	36
テレフォンアポインター		1,129	1,128	1	0.1%	1,131	▲ 2	-0.2%
営業系 全体		1,098	1,089	9	0.8%	1,084	14	1.3%
専門職系	看護師	1,650	1,567	83	5.3%	1,633	17	1.0%
	歯科衛生士・歯科技士	1,313	1,283	30	2.3%	1,302	11	0.8%
	歯科助手	895	877	18	2.1%	893	2	0.2%
	医療関係技術者	1,218	997	221	22.2%	1,136	82	7.2%
	介護スタッフ	969	957	12	1.3%	963	6	0.6%
	訪問介護員(ホームヘルパー)	1,124	1,080	44	4.1%	1,094	30	2.7%
	介護福祉士	1,047	961	86	8.9%	1,031	16	1.6%
	美容師・理容師	1,038	898	140	15.6%	929	109	11.7%
	エステ・ネイル・マッサージ	981	971	10	1.0%	980	1	0.1%
	スポーツインストラクター	920	889	31	3.5%	916	4	0.4%
	塾講師	1,201	1,260	▲ 59	-4.7%	1,288	▲ 87	-6.8%
	保育士	1,081	914	167	18.3%	1,046	35	3.3%
	専門職系 全体	1,119	1,051	68	6.5%	1,099	20	1.8%
<b>関西 全体</b>	<b>924</b>	<b>908</b>	<b>16</b>	<b>1.8%</b>	<b>921</b>	<b>3</b>	<b>0.3%</b>	

※大分類および小分類の「その他」は省略