

2015年6月18日  
株式会社 リクルートジョブズ

## -2015年5月度 アルバイト・パート 募集時平均時給調査-

### 三大都市圏の5月度平均時給は前年同月より12円増加の966円 23カ月連続の前年同月比プラス

株式会社リクルートジョブズ(本社:東京都中央区、代表取締役社長:柳川昌紀)の調査研究機関「ジョブズリサーチセンター(<http://jbrc.recruitjobs.co.jp/>)」が、2015年5月度の「アルバイト・パート募集時平均時給調査」をまとめましたので、ご報告いたします。

※本調査は、当社が企画運営する求人情報メディア『TOWNWORK』『TOWNWORK社員』『fromA navi』に掲載された求人情報より、アルバイト・パートの募集時平均時給を集計しております。

#### 【三大都市圏・全体】

○三大都市圏(首都圏・東海・関西)の平均時給は 966円 (前年同月954円、前月961円) [ 3P ]

5月度平均時給は前年同月より12円増加の966円、増減率+1.3%となった。

職種別では「事務系」(前年同月比増減額+26円、増減率+2.7%)をはじめとするすべての職種で前年同月比プラスとなった。

前月比は「販売・サービス系」(前月比増減額+5円、増減率+0.5%)、「フード系」(同+3円、+0.3%)、「製造・物流・清掃系」(同+2円、+0.2%)などでプラスとなった。

#### 【三大都市圏・エリア別】

首都圏、東海、関西すべてのエリアで前年同月比および前月比プラス [ 7P ]

○首都圏の平均時給は 1,002円 (前年同月990円、前月998円) [ 8P ]

前年同月より12円増加(増減率+1.2%)、前月比は4円増加(同+0.4%)となった。

職種別では「事務系」(前年同月比増減額+38円、増減率+3.8%)などすべての職種で前年同月比プラスとなった。前月比は「販売・サービス系」(前月比増減額+4円、増減率+0.4%)、「事務系」(同+4円、+0.4%)、「フード系」(同+2円、+0.2%)などでプラスとなった。

○東海の平均時給は 907円 (前年同月899円、前月905円) [ 9P ]

前年同月より8円増加(増減率+0.9%)、前月比は2円増加(同+0.2%)となった。

職種別では「専門職系」(前年同月比増減額+29円、増減率+2.9%)などすべての職種で前年同月比プラスとなった。前月比は「販売・サービス系」(前月比増減額+7円、増減率+0.8%)、「フード系」(同+3円、+0.3%)でプラスとなった。

○関西の平均時給は 929円 (前年同月916円、前月924円) [ 10P ]

前年同月より13円増加(増減率+1.4%)、前月比は5円増加(同+0.5%)となった。

職種別では「専門職系」(前年同月比増減額+60円、増減率+5.7%)、「フード系」(同+13円、+1.5%)、「事務系」(同+13円、+1.4%)、「製造・物流・清掃系」(同+10円、+1.1%)で前年同月比プラスとなった。前月比は「製造・物流・清掃系」(前月比増減額+6円、増減率+0.7%)、「販売・サービス系」(同+4円、+0.4%)、「フード系」(同+1円、+0.1%)でプラスとなった。

【本件に関するお問い合わせ先】

<http://www.recruitjobs.co.jp/RJB/contact.html>

## 【調査概要】

当社が企画運営する求人情報メディア『TOWNWORK』『TOWNWORK社員』『fromA navi』に掲載された求人情報より、「アルバイト・パート」募集の求人情報を抽出し、募集時平均時給を集計した。

なお2014年10月度より職種小分類および大分類を変更したため、2011年1月以降の過去データについても再集計している。

## ＜集計対象件数＞

2015年5月 240,777 件 ※2014年10月度から、全国の件数

## ＜集計対象職種について＞

大分類	小分類
販売・サービス系	レジ
	販売
	* 1 アパレル販売
	● 化粧品販売
	コンビニスタッフ
	カラオケボックススタッフ
	CD・ビデオレンタルスタッフ
	ホールスタッフ(パチンコ・遊技場)
	レジャー施設業務全般
	ホテルフロント
	● ホテルスタッフ
	● 宿泊施設関連(旅館・民宿)
	● 冠婚葬祭スタッフ
	* 2 イベントスタッフ(設営・運営等)
	● チラシ・パンフレット配布
	キャンペーンスタッフ
	(1) 販売・サービス系 全体
フード系	ホールスタッフ(飲食店)
	● 料理店・レストラン・他
	● 居酒屋・バー
	* 3 調理・コック・板前(見習含む)
	● 料理店・レストラン・他
	● 居酒屋・バー
	ファストフード
	● パン職人・パティシエ
	洗い場・パントリー
	(2) フード系 全体
製造・物流・清掃系	食品製造・販売
	組立工
	● 製造・生産(重工業除く)
	● メカニック(修理・整備士)
	● 品質管理・検査
	物流作業
	構内作業(フォークリフト等オペレータ)
	* 4 ドライバー・配送・デリバリー
	● ドライバー(中型・大型・バス・タクシー)
	* 5 清掃・洗浄・クリーニング
	● 警備員・監視員・パーキングスタッフ
	● ビルメンテナンス・施設管理
	ガソリンスタンドスタッフ
	製造・物流・清掃系 全体

※接待のある飲食業の職種は除く

大分類	小分類
事務系	受付
	一般事務
	● 営業事務・営業アシスタント
	* 6 電話対応
	* 6 コールセンタースタッフ
	● データ入力
	医療事務
	● 財務・会計・経理系職
	(3)(4) 事務系 全体
	営業系
テレフォンアポインター	
(1)(3) 営業系 全体	
専門職系	看護師
	* 8 歯科衛生士・歯科技工士
	● 歯科助手
	● 医療関係技術者
	介護スタッフ
	訪問介護員(ホームヘルパー)
	● 介護福祉士
	● 美容師・理容師
	* 9 エステ・ネイル・マッサージ
	* 10 スポーツインストラクター
	● 塾講師
	● 保育士
	(2)(4) 専門職系 全体

※2014年10月度からの変更点

●: 新設

\*: 名称変更、集計変更 元名称は下記を参照

- \* 1 ファッションアドバイザー
- \* 2 イベントスタッフ
- \* 3 調理師
- \* 4 ドライバー・配送
- \* 5 清掃 集計範囲を変更
- \* 6 電話対応を、「電話対応」と「コールセンタースタッフ」へ分割
- \* 7 集計範囲を変更
- \* 8 歯科衛生士
- \* 9 エステ・マッサージ
- \* 10 インストラクター

(1) チラシ・パンフレット配布: 営業系から販売・サービス系へ

(2) パン職人・パティシエ: 専門職系からフード系へ

(3) 営業アシスタント: 営業系から事務系へ

(4) データ入力: 専門職系から事務系へ

## ＜集計対象媒体について＞

『TOWNWORK』 : 「家の近くで働きたい」「学校の近くで働きたい」など勤務地を重視する読者へ向けた無料の仕事情報誌。全国で展開。

『TOWNWORK社員』: 「地元で社員になりたい」など勤務地と雇用形態を重視する読者へ向けた無料の仕事情報誌。全国で展開。

『fromA navi』 : アルバイト・仕事探しの総合求人情報サイト。関東、関西、東海エリアを中心に、北海道・東北・北陸・甲信越、中国・四国、九州・沖縄、リゾートの全8版を展開。

## &lt;エリア区分について&gt;

対象媒体に掲載される求人情報記載の所在地に準拠し、以下の通りとした。

北海道	: 北海道
東北	: 宮城県、青森県、岩手県、秋田県、山形県、福島県
北関東	: 栃木県、群馬県、茨城県
首都圏	: 東京都、神奈川県、千葉県、埼玉県
甲信越・北陸	: 山梨県、長野県、新潟県、石川県、富山県、福井県
東海	: 愛知県、三重県、岐阜県、静岡県
関西	: 大阪府、兵庫県、京都府、奈良県、滋賀県、和歌山県
中国・四国	: 広島県、岡山県、山口県、島根県、鳥取県、香川県、徳島県、愛媛県、高知県
九州	: 福岡県、佐賀県、長崎県、熊本県、大分県、宮崎県、鹿児島県、沖縄県

## &lt;参考:全国エリア別 募集時平均時給&gt;

## ■全国 平均時給

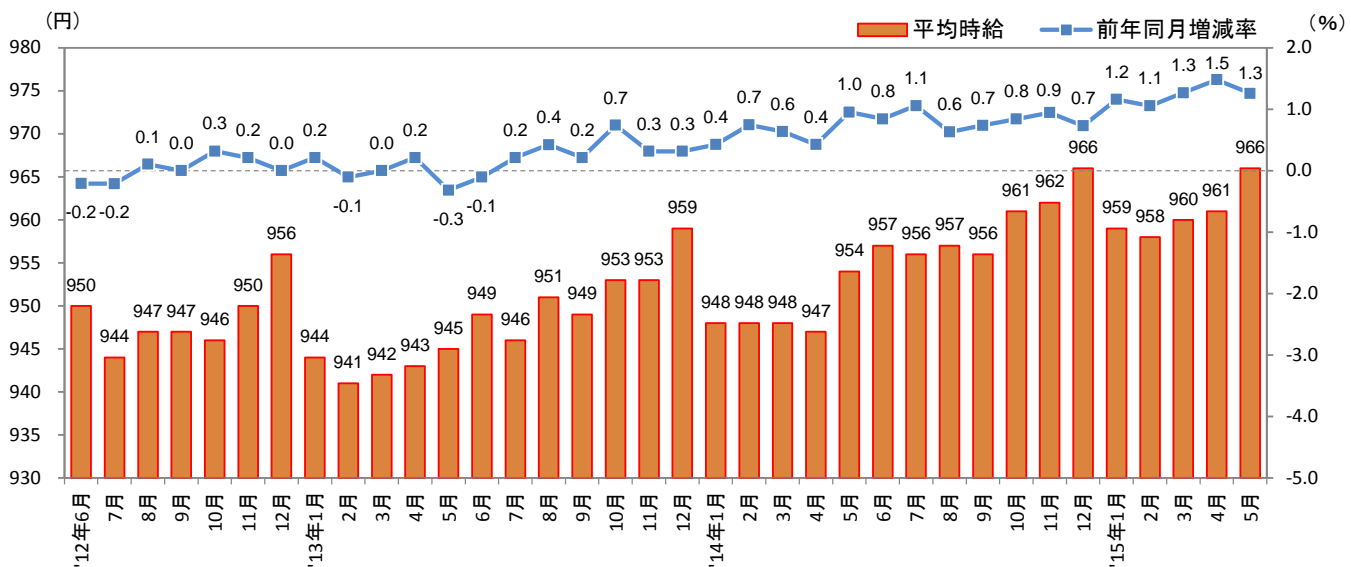
大分類	平均時給(円)										
	北海道	東北	北関東	首都圏	甲信越・北陸	東海	関西	中国・四国	九州	三大都市圏	全国
販売・サービス系	817	797	861	977	846	889	914	847	787	945	912
フード系	796	823	863	984	860	891	895	857	798	942	911
製造・物流・清掃系	802	831	882	983	866	913	920	854	794	953	926
事務系	926	923	869	1,028	897	902	934	926	905	986	972
営業系	976	-	-	1,154	-	1,070	1,090	1,054	990	1,122	1,096
専門職系	945	978	960	1,145	1,012	1,029	1,119	976	938	1,122	1,099
全体	829	835	871	1,002	862	907	929	861	808	966	935

※「その他」は省略

※-: サンプル数30件未満のデータ

## 1. 三大都市圏 募集時平均時給調査

## ■三大都市圏(首都圏・東海・関西)全体 平均時給推移 直近36カ月の動向



## 1. 三大都市圏 募集時平均時給調査

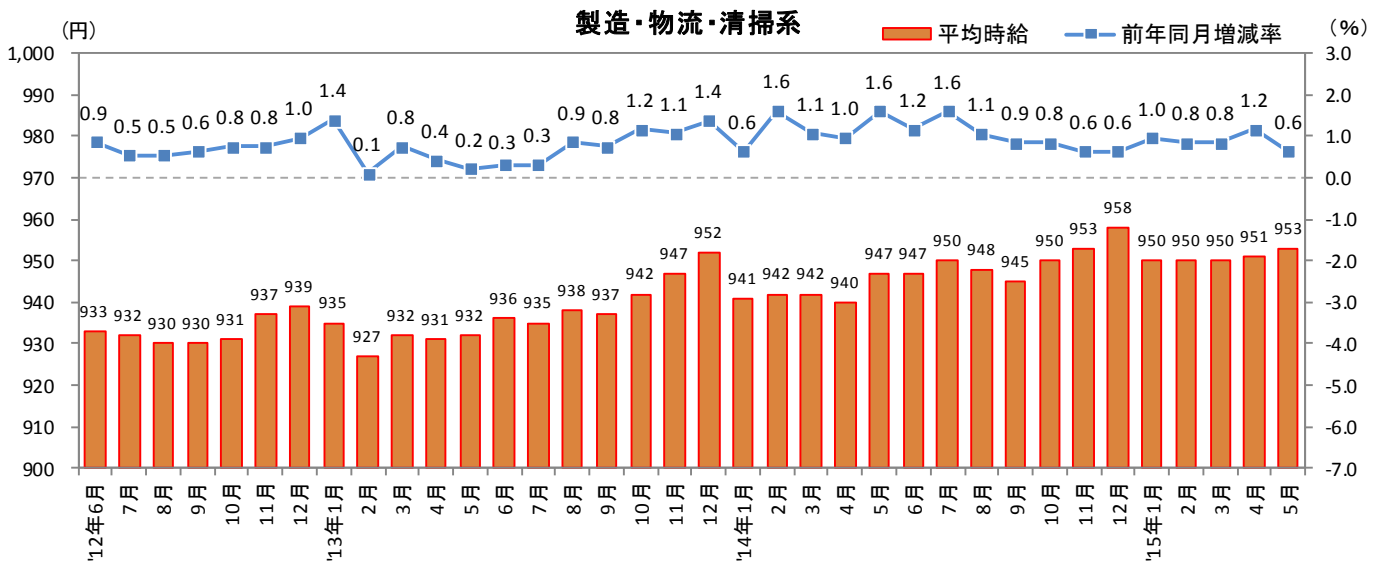
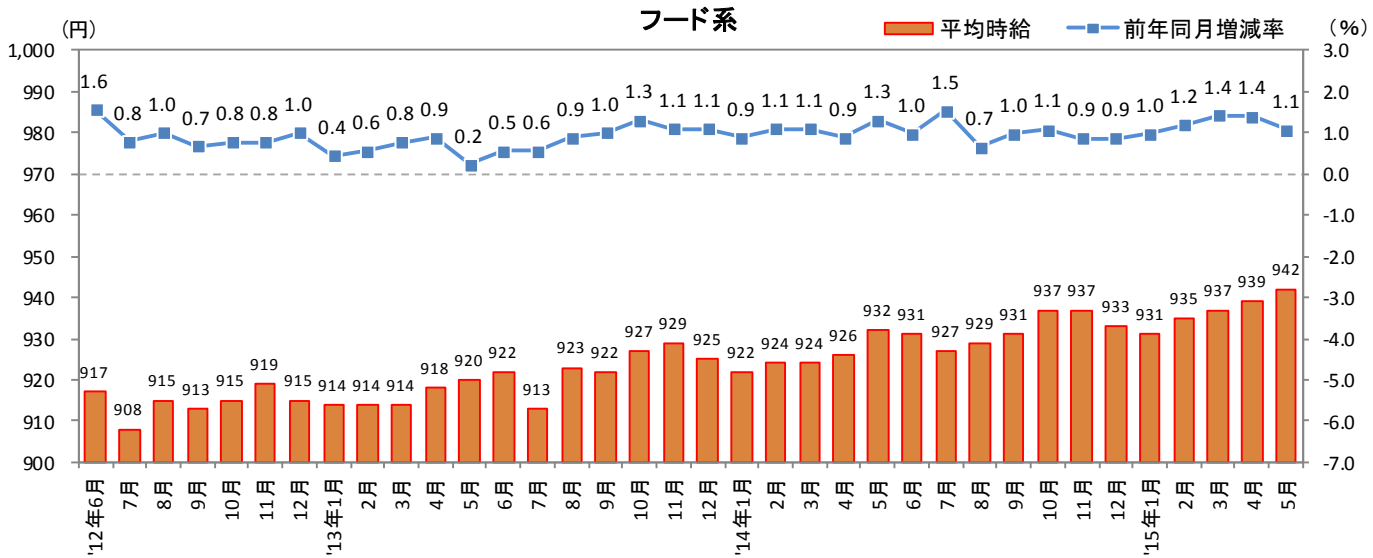
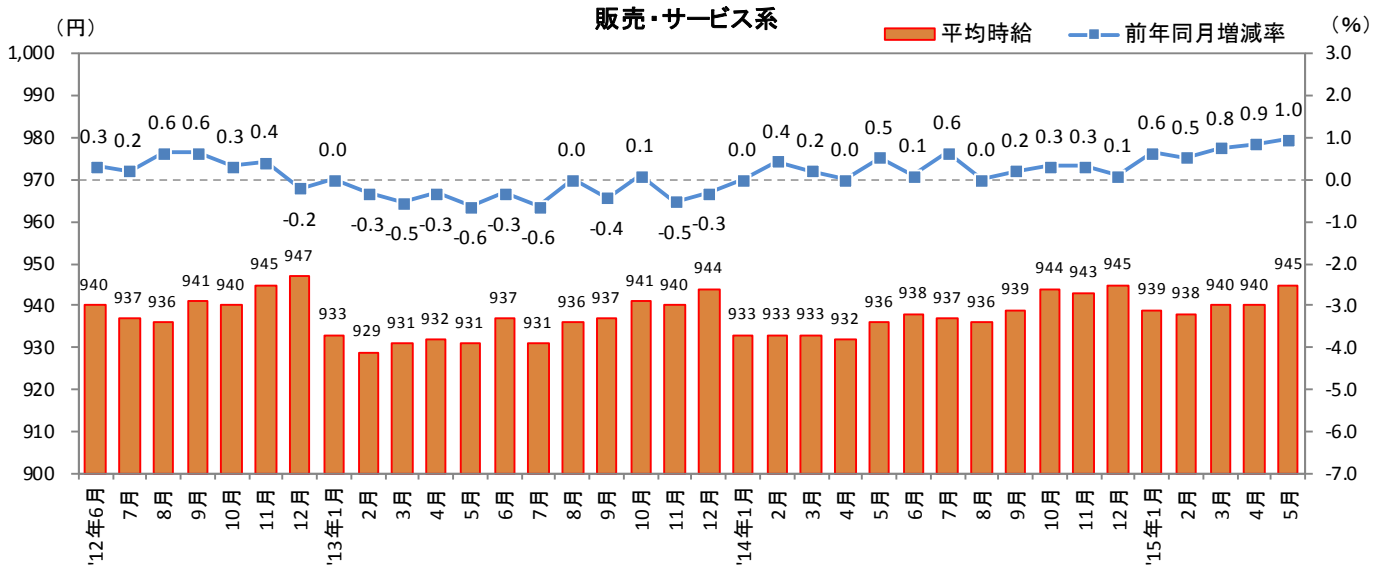
## ■三大都市圏 職種別 平均時給

大分類	小分類	今月	前年同月比較(2014年5月)			前月比較(2015年4月)		
		平均時給 (円)	平均時給 (円)	増減額 (円)	増減率	平均時給 (円)	増減額 (円)	増減率
販売・サービス系	レジ	912	903	9	1.0%	915	▲ 3	-0.3%
	販売	939	930	9	1.0%	938	1	0.1%
	アパレル販売	922	914	8	0.9%	927	▲ 5	-0.5%
	化粧品販売	1,092	1,130	▲ 38	-3.4%	1,087	5	0.5%
	コンビニスタッフ	885	879	6	0.7%	886	▲ 1	-0.1%
	カラオケボックススタッフ	948	918	30	3.3%	940	8	0.9%
	CD・ビデオレンタルスタッフ	841	833	8	1.0%	846	▲ 5	-0.6%
	ホールスタッフ(パチンコ・遊技場)	1,182	1,184	▲ 2	-0.2%	1,173	9	0.8%
	レジャー施設業務全般	947	925	22	2.4%	945	2	0.2%
	ホテルフロント	961	927	34	3.7%	954	7	0.7%
	ホテルスタッフ	935	914	21	2.3%	931	4	0.4%
	宿泊施設関連(旅館・民宿)	907	918	▲ 11	-1.2%	908	▲ 1	-0.1%
	冠婚葬祭スタッフ	973	967	6	0.6%	992	▲ 19	-1.9%
	イベントスタッフ(設営・運営等)	1,069	1,110	▲ 41	-3.7%	1,077	▲ 8	-0.7%
	チラシ・パンフレット配布	1,006	967	39	4.0%	942	64	6.8%
	キャンペーンスタッフ	1,171	1,234	▲ 63	-5.1%	1,131	40	3.5%
販売・サービス系 全体	945	936	9	1.0%	940	5	0.5%	
フード系	ホールスタッフ(飲食店)	954	946	8	0.8%	951	3	0.3%
	料理店・レストラン・他	954	946	8	0.8%	950	4	0.4%
	居酒屋・バー	954	948	6	0.6%	956	▲ 2	-0.2%
	調理・コック・板前(見習含む)	930	919	11	1.2%	928	2	0.2%
	料理店・レストラン・他	927	916	11	1.2%	925	2	0.2%
	居酒屋・バー	947	934	13	1.4%	945	2	0.2%
	ファストフード	924	911	13	1.4%	919	5	0.5%
	パン職人・パティシエ	897	888	9	1.0%	893	4	0.4%
	洗い場・パントリー	923	909	14	1.5%	918	5	0.5%
	フード系 全体	942	932	10	1.1%	939	3	0.3%
製造・物流・清掃系	食品製造・販売	911	902	9	1.0%	911	0	0.0%
	組立工	981	954	27	2.8%	974	7	0.7%
	製造・生産(重工業除く)	970	964	6	0.6%	982	▲ 12	-1.2%
	メカニック(修理・整備士)	943	911	32	3.5%	935	8	0.9%
	品質管理・検査	987	937	50	5.3%	968	19	2.0%
	物流作業	957	948	9	0.9%	957	0	0.0%
	構内作業(フォークリフト等オペレータ)	969	965	4	0.4%	965	4	0.4%
	ドライバー・配送・デリバリー	980	982	▲ 2	-0.2%	981	▲ 1	-0.1%
	ドライバー(中型・大型・バス・タクシー)	1,061	1,075	▲ 14	-1.3%	1,051	10	1.0%
	清掃・洗浄・クリーニング	949	941	8	0.9%	948	1	0.1%
	警備員・監視員・パーキングスタッフ	953	933	20	2.1%	945	8	0.8%
	ビルメンテナンス・施設管理	980	974	6	0.6%	986	▲ 6	-0.6%
	ガソリンスタンドスタッフ	949	942	7	0.7%	944	5	0.5%
	製造・物流・清掃系 全体	953	947	6	0.6%	951	2	0.2%
事務系	受付	953	919	34	3.7%	950	3	0.3%
	一般事務	960	946	14	1.5%	962	▲ 2	-0.2%
	営業事務・営業アシスタント	1,007	986	21	2.1%	1,004	3	0.3%
	電話対応	1,002	1,000	2	0.2%	996	6	0.6%
	コールセンタースタッフ	1,176	1,125	51	4.5%	1,155	21	1.8%
	データ入力	1,065	993	72	7.3%	1,090	▲ 25	-2.3%
	医療事務	936	921	15	1.6%	939	▲ 3	-0.3%
	財務・会計・経理系職	1,005	952	53	5.6%	997	8	0.8%
	事務系 全体	986	960	26	2.7%	986	0	0.0%
営業系	営業	1,075	1,048	27	2.6%	1,065	10	0.9%
	テレフォンアポインター	1,166	1,149	17	1.5%	1,160	6	0.5%
	営業系 全体	1,122	1,098	24	2.2%	1,117	5	0.4%
専門職系	看護師	1,622	1,560	62	4.0%	1,607	15	0.9%
	歯科衛生士・歯科技工士	1,337	1,313	24	1.8%	1,334	3	0.2%
	歯科助手	936	930	6	0.6%	946	▲ 10	-1.1%
	医療関係技術者	1,102	1,063	39	3.7%	1,140	▲ 38	-3.3%
	介護スタッフ	1,002	979	23	2.3%	995	7	0.7%
	訪問介護員(ホームヘルパー)	1,164	1,126	38	3.4%	1,167	▲ 3	-0.3%
	介護福祉士	1,075	1,027	48	4.7%	1,085	▲ 10	-0.9%
	美容師・理容師	1,015	969	46	4.7%	1,013	2	0.2%
	エステ・ネイル・マッサージ	982	957	25	2.6%	997	▲ 15	-1.5%
	スポーツインストラクター	933	928	5	0.5%	931	2	0.2%
	塾講師	1,276	1,364	▲ 88	-6.5%	1,261	15	1.2%
	保育士	1,053	1,008	45	4.5%	1,060	▲ 7	-0.7%
	専門職系 全体	1,122	1,097	25	2.3%	1,127	▲ 5	-0.4%
<b>三大都市圏 全体</b>	<b>966</b>	<b>954</b>	<b>12</b>	<b>1.3%</b>	<b>961</b>	<b>5</b>	<b>0.5%</b>	

※大分類および小分類の「その他」は省略

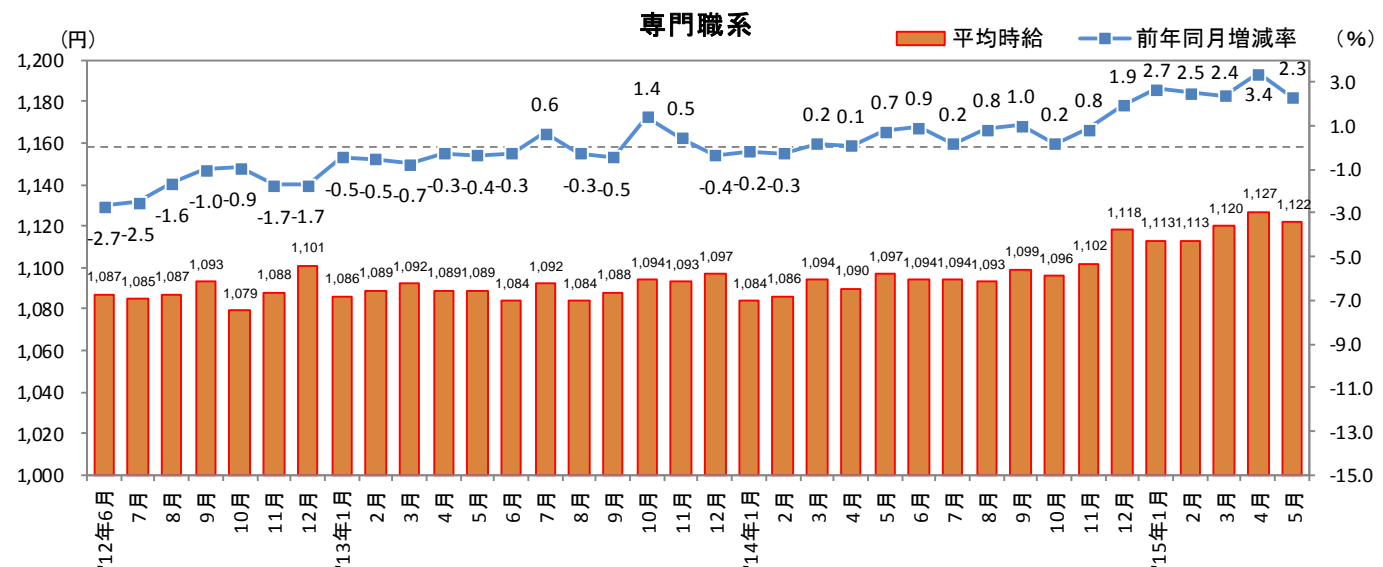
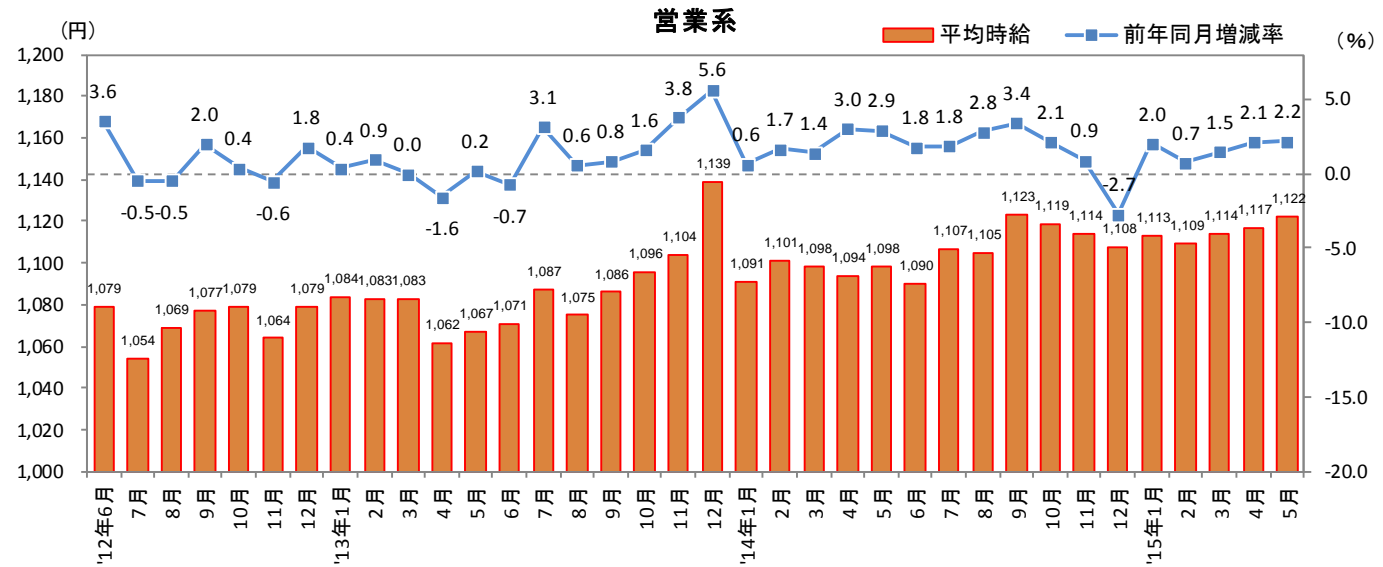
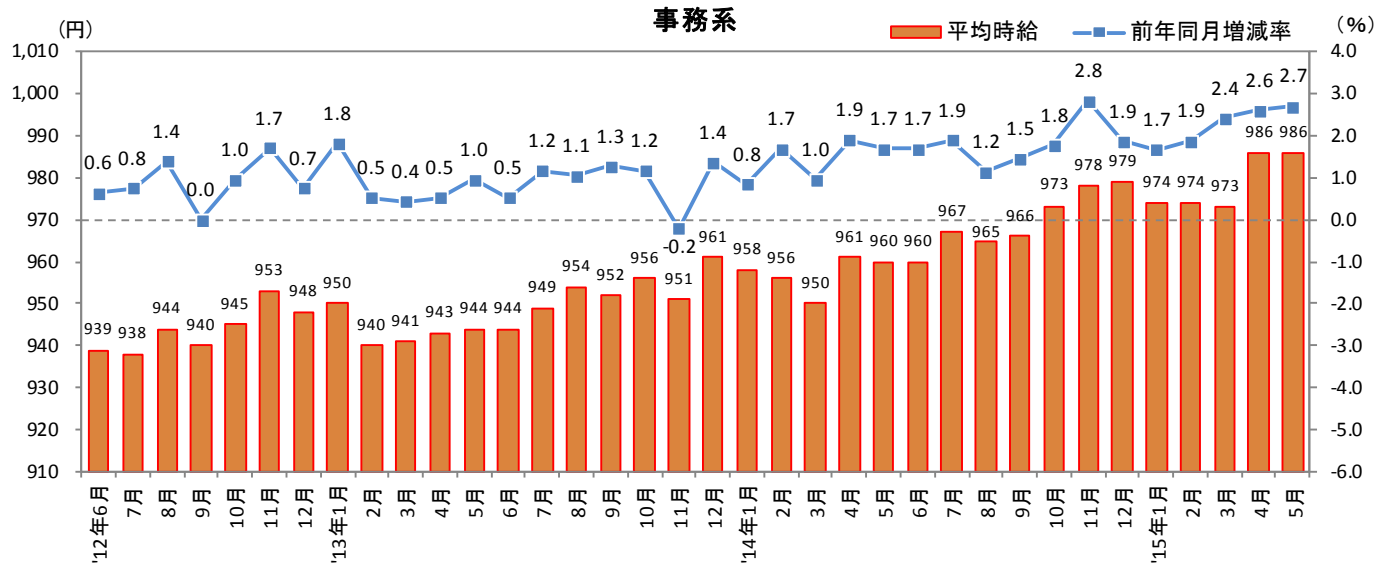
# 1. 三大都市圏 募集時平均時給調査

■三大都市圏職種別 平均時給推移 直近36カ月の動向



# 1. 三大都市圏 募集時平均時給調査

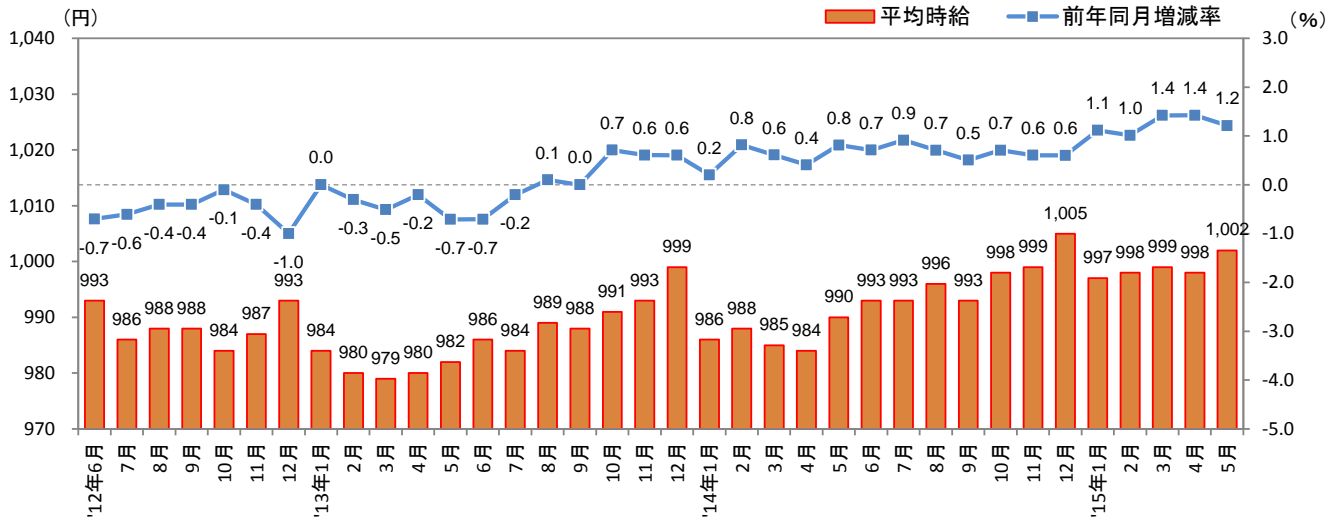
■三大都市圏職種別 平均時給推移 直近36カ月の動向



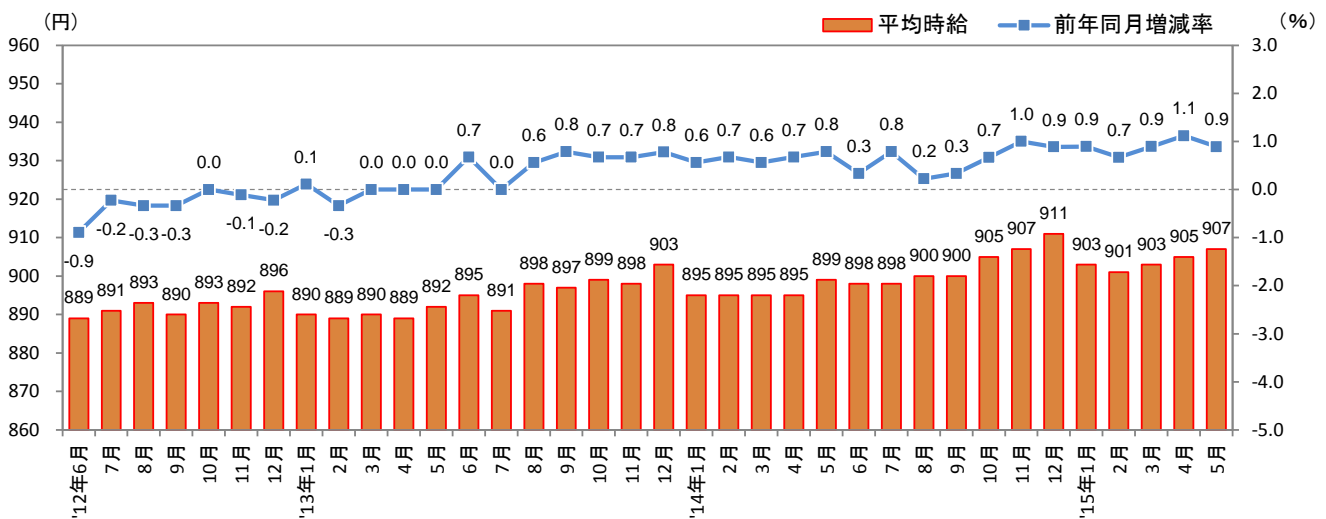
## 2. 三大都市圏エリア別 募集時平均時給調査

## 2-1 三大都市圏エリア別 募集時平均時給推移 直近36カ月の動向

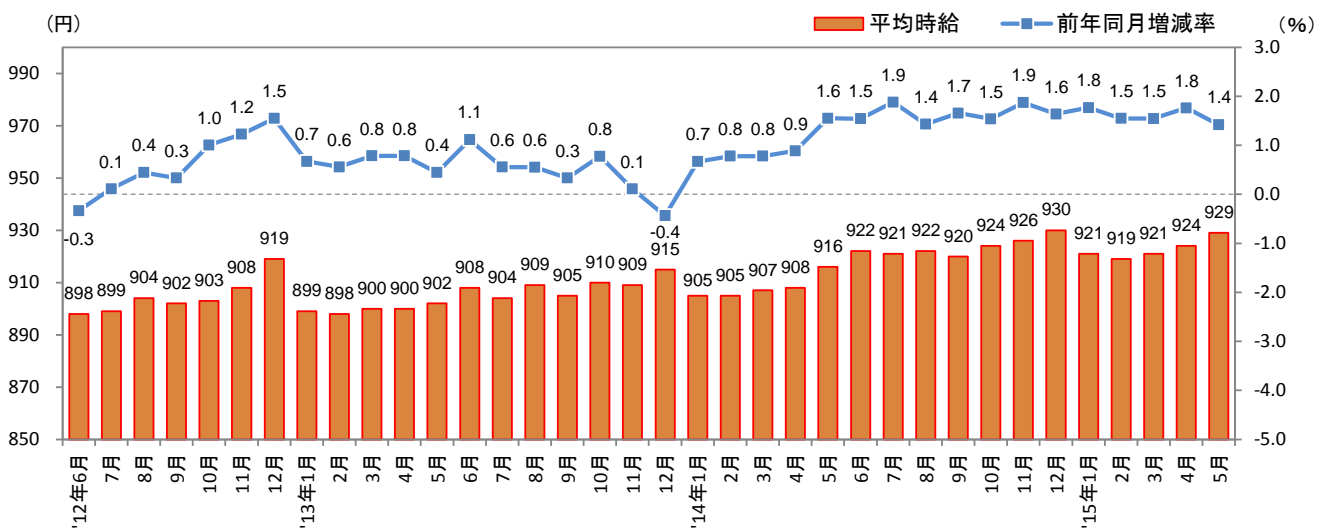
## ■首都圏（東京都、神奈川県、千葉県、埼玉県）



## ■東海（愛知県、三重県、岐阜県、静岡県）



## ■関西（大阪府、兵庫県、京都府、奈良県、滋賀県、和歌山県）



## 2. 三大都市圏エリア別 募集時平均時給調査

## 2-2 首都圏(東京都、神奈川県、千葉県、埼玉県)

## ■首都圏 職種別 平均時給

大分類	小分類	今月 平均時給 (円)	前年同月比較(2014年5月)			前月比較(2015年4月)		
			平均時給 (円)	増減額 (円)	増減率	平均時給 (円)	増減額 (円)	増減率
販売・サービス系	レジ	946	937	9	1.0%	950	▲ 4	-0.4%
	販売	976	946	30	3.2%	975	1	0.1%
	アパレル販売	940	931	9	1.0%	948	▲ 8	-0.8%
	化粧品販売	1,015	1,011	4	0.4%	1,002	13	1.3%
	コンビニスタッフ	929	925	4	0.4%	931	▲ 2	-0.2%
	カラオケボックススタッフ	940	943	▲ 3	-0.3%	944	▲ 4	-0.4%
	CD・ビデオレンタルスタッフ	871	856	15	1.8%	878	▲ 7	-0.8%
	ホールスタッフ(パチンコ・遊技場)	1,218	1,204	14	1.2%	1,207	11	0.9%
	レジャー施設業務全般	972	952	20	2.1%	976	▲ 4	-0.4%
	ホテルフロント	985	959	26	2.7%	967	18	1.9%
	ホテルスタッフ	976	952	24	2.5%	982	▲ 6	-0.6%
	宿泊施設関連(旅館・民宿)	943	950	▲ 7	-0.7%	956	▲ 13	-1.4%
	冠婚葬祭スタッフ	1,000	998	2	0.2%	1,017	▲ 17	-1.7%
	イベントスタッフ(設営・運営等)	1,119	1,057	62	5.9%	1,139	▲ 20	-1.8%
	チラシ・パンフレット配布	1,062	1,019	43	4.2%	1,005	57	5.7%
	キャンペーンスタッフ	1,218	1,234	▲ 16	-1.3%	1,206	12	1.0%
販売・サービス系 全体	977	962	15	1.6%	973	4	0.4%	
フード系	ホールスタッフ(飲食店)	1,003	996	7	0.7%	1,000	3	0.3%
	料理店・レストラン・他	1,004	998	6	0.6%	1,000	4	0.4%
	居酒屋・バー	997	985	12	1.2%	996	1	0.1%
	調理・コック・板前(見習含む)	966	955	11	1.2%	966	0	0.0%
	料理店・レストラン・他	964	953	11	1.2%	963	1	0.1%
	居酒屋・バー	982	969	13	1.3%	982	0	0.0%
	ファストフード	948	939	9	1.0%	947	1	0.1%
	パン職人・パティシエ	929	929	0	0.0%	937	▲ 8	-0.9%
	洗い場・パントリー	969	954	15	1.6%	961	8	0.8%
	フード系 全体	984	975	9	0.9%	982	2	0.2%
製造・物流・清掃系	食品製造・販売	947	939	8	0.9%	948	▲ 1	-0.1%
	組立工	993	981	12	1.2%	987	6	0.6%
	製造・生産(重工業除く)	949	980	▲ 31	-3.2%	1,000	▲ 51	-5.1%
	メカニック(修理・整備士)	975	942	33	3.5%	951	24	2.5%
	品質管理・検査	1,008	966	42	4.3%	980	28	2.9%
	物流作業	977	969	8	0.8%	979	▲ 2	-0.2%
	構内作業(フォークリフト等オペレータ)	990	984	6	0.6%	988	2	0.2%
	ドライバー・配送・デリバリー	1,021	1,018	3	0.3%	1,019	2	0.2%
	ドライバーク(中型・大型・バス・タクシー)	1,072	1,075	▲ 3	-0.3%	1,055	17	1.6%
	清掃・洗浄・クリーニング	987	981	6	0.6%	989	▲ 2	-0.2%
	警備員・監視員・パーキングスタッフ	985	962	23	2.4%	976	9	0.9%
	ビルメンテナンス・施設管理	1,014	1,010	4	0.4%	1,021	▲ 7	-0.7%
	ガソリンスタンドスタッフ	996	977	19	1.9%	997	▲ 1	-0.1%
製造・物流・清掃系 全体	983	977	6	0.6%	983	0	0.0%	
事務系	受付	1,007	959	48	5.0%	1,002	5	0.5%
	一般事務	1,002	971	31	3.2%	1,001	1	0.1%
	営業事務・営業アシスタント	1,039	1,027	12	1.2%	1,028	11	1.1%
	電話対応	1,027	1,019	8	0.8%	1,014	13	1.3%
	コールセンタースタッフ	1,199	1,136	63	5.5%	1,173	26	2.2%
	データ入力	1,116	1,022	94	9.2%	1,138	▲ 22	-1.9%
	医療事務	977	953	24	2.5%	977	0	0.0%
	財務・会計・経理系職	1,021	993	28	2.8%	1,016	5	0.5%
	事務系 全体	1,028	990	38	3.8%	1,024	4	0.4%
	営業系	営業	1,097	1,058	39	3.7%	1,083	14
テレフォンアポインター		1,226	1,179	47	4.0%	1,204	22	1.8%
営業系 全体		1,154	1,111	43	3.9%	1,143	11	1.0%
専門職系	看護師	1,646	1,625	21	1.3%	1,634	12	0.7%
	歯科衛生士・歯科技士	1,360	1,338	22	1.6%	1,353	7	0.5%
	歯科助手	960	955	5	0.5%	970	▲ 10	-1.0%
	医療関係技術者	1,098	1,103	▲ 5	-0.5%	1,128	▲ 30	-2.7%
	介護スタッフ	1,020	1,004	16	1.6%	1,018	2	0.2%
	訪問介護員(ホームヘルパー)	1,208	1,151	57	5.0%	1,208	0	0.0%
	介護福祉士	1,110	1,049	61	5.8%	1,125	▲ 15	-1.3%
	美容師・理容師	1,030	994	36	3.6%	1,024	6	0.6%
	エステ・ネイル・マッサージ	1,024	983	41	4.2%	1,032	▲ 8	-0.8%
	スポーツインストラクター	951	944	7	0.7%	940	11	1.2%
	塾講師	1,268	1,434	▲ 166	-11.6%	1,250	18	1.4%
	保育士	1,060	1,045	15	1.4%	1,078	▲ 18	-1.7%
	専門職系 全体	1,145	1,136	9	0.8%	1,150	▲ 5	-0.4%
<b>首都圏 全体</b>	<b>1,002</b>	<b>990</b>	<b>12</b>	<b>1.2%</b>	<b>998</b>	<b>4</b>	<b>0.4%</b>	

※大分類および小分類の「その他」は省略



## 2. 三大都市圏エリア別 募集時平均時給調査

## 2-3 東海(愛知県、三重県、岐阜県、静岡県)

## ■東海 職種別 平均時給

大分類	小分類	今月 平均時給 (円)	前年同月比較(2014年5月)			前月比較(2015年4月)		
			平均時給 (円)	増減額 (円)	増減率	平均時給 (円)	増減額 (円)	増減率
販売・サービス系	レジ	854	850	4	0.5%	858	▲ 4	-0.5%
	販売	889	882	7	0.8%	883	6	0.7%
	アパレル販売	911	899	12	1.3%	910	1	0.1%
	化粧品販売	842	859	▲ 17	-2.0%	834	8	1.0%
	コンビニスタッフ	818	803	15	1.9%	818	0	0.0%
	カラオケボックススタッフ	925	897	28	3.1%	912	13	1.4%
	CD・ビデオレンタルスタッフ	812	811	1	0.1%	815	▲ 3	-0.4%
	ホールスタッフ(パチンコ・遊技場)	1,167	1,169	▲ 2	-0.2%	1,157	10	0.9%
	レジャー施設業務全般	920	898	22	2.4%	903	17	1.9%
	ホテルフロント	937	908	29	3.2%	919	18	2.0%
	ホテルスタッフ	897	882	15	1.7%	877	20	2.3%
	宿泊施設関連(旅館・民宿)	862	-	-	-	873	▲ 11	-1.3%
	冠婚葬祭スタッフ	979	956	23	2.4%	978	1	0.1%
	イベントスタッフ(設営・運営等)	979	999	▲ 20	-2.0%	982	▲ 3	-0.3%
	チラシ・パンフレット配布	975	1,022	▲ 47	-4.6%	955	20	2.1%
	キャンペーンスタッフ	1,184	-	-	-	-	-	-
販売・サービス系 全体	889	882	7	0.8%	882	7	0.8%	
フード系	ホールスタッフ(飲食店)	894	885	9	1.0%	891	3	0.3%
	料理店・レストラン・他	889	879	10	1.1%	885	4	0.5%
	居酒屋・バー	928	921	7	0.8%	924	4	0.4%
	調理・コック・板前(見習含む)	889	879	10	1.1%	887	2	0.2%
	料理店・レストラン・他	883	875	8	0.9%	880	3	0.3%
	居酒屋・バー	934	907	27	3.0%	932	2	0.2%
	ファストフード	897	872	25	2.9%	888	9	1.0%
	パン職人・パティシエ	850	846	4	0.5%	844	6	0.7%
	洗い場・パントリー	890	874	16	1.8%	891	▲ 1	-0.1%
	フード系 全体	891	881	10	1.1%	888	3	0.3%
製造・物流・清掃系	食品製造・販売	864	857	7	0.8%	863	1	0.1%
	組立工	968	935	33	3.5%	973	▲ 5	-0.5%
	製造・生産(重工業除く)	959	950	9	0.9%	975	▲ 16	-1.6%
	メカニック(修理・整備士)	923	892	31	3.5%	921	2	0.2%
	品質管理・検査	959	907	52	5.7%	976	▲ 17	-1.7%
	物流作業	918	914	4	0.4%	924	▲ 6	-0.6%
	構内作業(フォークリフト等オペレータ)	939	953	▲ 14	-1.5%	942	▲ 3	-0.3%
	ドライバー・配送・デリバリー	938	931	7	0.8%	939	▲ 1	-0.1%
	ドライバー(中型・大型・バス・タクシー)	1,043	1,021	22	2.2%	1,045	▲ 2	-0.2%
	清掃・洗浄・クリーニング	895	900	▲ 5	-0.6%	900	▲ 5	-0.6%
	警備員・監視員・パーキングスタッフ	903	895	8	0.9%	903	0	0.0%
	ビルメンテナンス・施設管理	890	851	39	4.6%	882	8	0.9%
	ガソリンスタンドスタッフ	890	882	8	0.9%	890	0	0.0%
製造・物流・清掃系 全体	913	909	4	0.4%	915	▲ 2	-0.2%	
事務系	受付	886	881	5	0.6%	874	12	1.4%
	一般事務	896	890	6	0.7%	897	▲ 1	-0.1%
	営業事務・営業アシスタント	942	943	▲ 1	-0.1%	995	▲ 53	-5.3%
	電話対応	934	970	▲ 36	-3.7%	909	25	2.8%
	コールセンタースタッフ	1,099	1,063	36	3.4%	1,133	▲ 34	-3.0%
	データ入力	954	935	19	2.0%	972	▲ 18	-1.9%
	医療事務	879	866	13	1.5%	886	▲ 7	-0.8%
	財務・会計・経理系職	898	894	4	0.4%	883	15	1.7%
	事務系 全体	902	899	3	0.3%	905	▲ 3	-0.3%
営業系	営業	-	957	-	-	1,040	-	-
	テレフォンアポインター	1,105	1,036	69	6.7%	1,127	▲ 22	-2.0%
営業系 全体	1,070	1,007	63	6.3%	1,083	▲ 13	-1.2%	
専門職系	看護師	1,418	1,310	108	8.2%	1,430	▲ 12	-0.8%
	歯科衛生士・歯科技士	1,231	1,215	16	1.3%	1,243	▲ 12	-1.0%
	歯科助手	904	896	8	0.9%	907	▲ 3	-0.3%
	医療関係技術者	949	965	▲ 16	-1.7%	989	▲ 40	-4.0%
	介護スタッフ	943	923	20	2.2%	953	▲ 10	-1.0%
	訪問介護員(ホームヘルパー)	1,070	1,026	44	4.3%	1,088	▲ 18	-1.7%
	介護福祉士	1,012	930	82	8.8%	1,041	▲ 29	-2.8%
	美容師・理容師	922	934	▲ 12	-1.3%	930	▲ 8	-0.9%
	エステ・ネイル・マッサージ	895	882	13	1.5%	956	▲ 61	-6.4%
	スポーツインストラクター	911	893	18	2.0%	922	▲ 11	-1.2%
	塾講師	1,299	1,277	22	1.7%	1,373	▲ 74	-5.4%
	保育士	966	862	104	12.1%	983	▲ 17	-1.7%
	専門職系 全体	1,029	1,000	29	2.9%	1,049	▲ 20	-1.9%
<b>東海 全体</b>	<b>907</b>	<b>899</b>	<b>8</b>	<b>0.9%</b>	<b>905</b>	<b>2</b>	<b>0.2%</b>	

※大分類および小分類の「その他」は省略

※-:集計対象件数30件未満

## 2. 三大都市圏エリア別 募集時平均時給調査

## 2-4 関西(大阪府、兵庫県、京都府、奈良県、滋賀県、和歌山県)

## ■関西 職種別 平均時給

大分類	小分類	今月 平均時給 (円)	前年同月比較(2014年5月)			前月比較(2015年4月)		
			平均時給 (円)	増減額 (円)	増減率	平均時給 (円)	増減額 (円)	増減率
販売・サービス系	レジ	858	842	16	1.9%	853	5	0.6%
	販売	878	921	▲ 43	-4.7%	882	▲ 4	-0.5%
	アパレル販売	889	884	5	0.6%	889	0	0.0%
	化粧品販売	1,255	1,443	▲ 188	-13.0%	1,266	▲ 11	-0.9%
	コンビニスタッフ	852	848	4	0.5%	852	0	0.0%
	カラオケボックススタッフ	962	900	62	6.9%	954	8	0.8%
	CD・ビデオレンタルスタッフ	822	810	12	1.5%	828	▲ 6	-0.7%
	ホールスタッフ(パチンコ・遊技場)	1,138	1,164	▲ 26	-2.2%	1,135	3	0.3%
	レジャー施設業務全般	934	902	32	3.5%	937	▲ 3	-0.3%
	ホテルフロント	928	877	51	5.8%	951	▲ 23	-2.4%
	ホテルスタッフ	898	874	24	2.7%	894	4	0.4%
	宿泊施設関連(旅館・民宿)	888	880	8	0.9%	891	▲ 3	-0.3%
	冠婚葬祭スタッフ	945	949	▲ 4	-0.4%	975	▲ 30	-3.1%
	イベントスタッフ(設営・運営等)	1,026	1,219	▲ 193	-15.8%	1,047	▲ 21	-2.0%
	チラシ・パンフレット配布	926	886	40	4.5%	883	43	4.9%
	キャンペーンスタッフ	1,075	1,279	▲ 204	-15.9%	1,057	18	1.7%
販売・サービス系 全体	914	917	▲ 3	-0.3%	910	4	0.4%	
フード系	ホールスタッフ(飲食店)	900	889	11	1.2%	901	▲ 1	-0.1%
	料理店・レストラン・他	898	882	16	1.8%	897	1	0.1%
	居酒屋・バー	909	911	▲ 2	-0.2%	914	▲ 5	-0.5%
	調理・コック・板前(見習含む)	887	877	10	1.1%	888	▲ 1	-0.1%
	料理店・レストラン・他	883	871	12	1.4%	885	▲ 2	-0.2%
	居酒屋・バー	906	898	8	0.9%	902	4	0.4%
	ファストフード	880	846	34	4.0%	872	8	0.9%
	パン職人・パティシエ	867	868	▲ 1	-0.1%	865	2	0.2%
	洗い場・パントリー	875	858	17	2.0%	875	0	0.0%
	フード系 全体	895	882	13	1.5%	894	1	0.1%
製造・物流・清掃系	食品製造・販売	868	858	10	1.2%	866	2	0.2%
	組立工	983	952	31	3.3%	966	17	1.8%
	製造・生産(重工業除く)	990	965	25	2.6%	979	11	1.1%
	メカニック(修理・整備士)	887	855	32	3.7%	904	▲ 17	-1.9%
	品質管理・検査	988	934	54	5.8%	951	37	3.9%
	物流作業	938	924	14	1.5%	933	5	0.5%
	構内作業(フォークリフト等オペレータ)	952	942	10	1.1%	947	5	0.5%
	ドライバー・配送・デリバリー	930	939	▲ 9	-1.0%	934	▲ 4	-0.4%
	ドライバ(中型・大型・バス・タクシー)	1,048	1,119	▲ 71	-6.3%	1,045	3	0.3%
	清掃・洗浄・クリーニング	893	872	21	2.4%	887	6	0.7%
	警備員・監視員・パーキングスタッフ	911	897	14	1.6%	899	12	1.3%
	ビルメンテナンス・施設管理	918	918	0	0.0%	918	0	0.0%
	ガソリンスタンドスタッフ	913	898	15	1.7%	890	23	2.6%
製造・物流・清掃系 全体	920	910	10	1.1%	914	6	0.7%	
事務系	受付	886	870	16	1.8%	881	5	0.6%
	一般事務	911	917	▲ 6	-0.7%	921	▲ 10	-1.1%
	営業事務・営業アシスタント	957	925	32	3.5%	957	0	0.0%
	電話対応	965	958	7	0.7%	976	▲ 11	-1.1%
	コールセンタースタッフ	1,132	1,112	20	1.8%	1,121	11	1.0%
	データ入力	958	929	29	3.1%	983	▲ 25	-2.5%
	医療事務	880	877	3	0.3%	880	0	0.0%
	財務・会計・経理系職	1,036	902	134	14.9%	1,014	22	2.2%
	事務系 全体	934	921	13	1.4%	941	▲ 7	-0.7%
営業系	営業	1,046	1,086	▲ 40	-3.7%	1,048	▲ 2	-0.2%
	テレフォンアポインター	1,118	1,126	▲ 8	-0.7%	1,129	▲ 11	-1.0%
	営業系 全体	1,090	1,111	▲ 21	-1.9%	1,098	▲ 8	-0.7%
専門職系	看護師	1,680	1,540	140	9.1%	1,650	30	1.8%
	歯科衛生士・歯科技士	1,302	1,274	28	2.2%	1,313	▲ 11	-0.8%
	歯科助手	887	880	7	0.8%	895	▲ 8	-0.9%
	医療関係技術者	1,172	1,042	130	12.5%	1,218	▲ 46	-3.8%
	介護スタッフ	999	963	36	3.7%	969	30	3.1%
	訪問介護員(ホームヘルパー)	1,114	1,103	11	1.0%	1,124	▲ 10	-0.9%
	介護福祉士	1,052	1,037	15	1.4%	1,047	5	0.5%
	美容師・理容師	1,020	904	116	12.8%	1,038	▲ 18	-1.7%
	エステ・ネイル・マッサージ	965	963	2	0.2%	981	▲ 16	-1.6%
	スポーツインストラクター	908	931	▲ 23	-2.5%	920	▲ 12	-1.3%
	塾講師	1,274	1,196	78	6.5%	1,201	73	6.1%
	保育士	1,127	886	241	27.2%	1,081	46	4.3%
専門職系 全体	1,119	1,059	60	5.7%	1,119	0	0.0%	
<b>関西 全体</b>	<b>929</b>	<b>916</b>	<b>13</b>	<b>1.4%</b>	<b>924</b>	<b>5</b>	<b>0.5%</b>	

※大分類および小分類の「その他」は省略