

2013年7月12日
株式会社 リクルート ジョブズ**2013年6月 派遣スタッフ募集時平均時給調査【速報】****三大都市圏の6月度の平均時給は1,482円で
4カ月ぶりの前年同月比プラス
職種別では5職種中3職種が前年同月を上回った**

株式会社リクルートジョブズ(本社:東京都中央区、代表取締役社長:柳川昌紀)が企画運営する求人情報サイト『リクナビ派遣』に掲載された求人情報より、2013年6月の「派遣スタッフ募集時平均時給調査」をまとめましたので、ご報告いたします。

【三大都市圏・全体】**○三大都市圏(関東・東海・関西)の平均時給は1,482円(前年同月1,480円、前月1,468円)**

[3P]

三大都市圏全体の平均時給は前年同月比2円のプラス(増減率+0.1%)。職種別では、オフィスワーク系(前年同月比増減額+15円、増減率+1.1%)、クリエイティブ系(同+10円、+0.6%)、医療介護・教育系(同+9円、+0.6%)が前年同月を上回った。前月比は、5職種すべてがプラスとなった。

【三大都市圏・エリア別】**関東、関西は前年同月比マイナス。東海はプラスが続く****○関東の平均時給は1,548円(前年同月1,550円、前月1,535円)**

[7P]

関東全体の平均時給は前年同月比2円のマイナス(増減率-0.1%)。職種別では、IT・技術系(前年同月比増減額-52円、増減率-2.7%)、営業・販売・サービス系(同-1円、-0.1%)が前年同月を下回った。前月比は、医療介護・教育系(前月比増減額-4円、増減率-0.3%)を除く4職種がプラスとなった。

○東海の平均時給は1,315円(前年同月1,308円、前月1,308円)

[8P]

東海全体の平均時給は前年同月比7円のプラス(増減率+0.5%)。職種別では、クリエイティブ系(前年同月比増減額+35円、増減率+2.6%)、オフィスワーク系(同+2円、+0.2%)が前年同月を上回った。前月比は、医療介護・教育系(前月比増減額-4円、増減率-0.3%)を除く4職種がプラスとなった。

○関西の平均時給は1,325円(前年同月1,326円、前月1,319円)

[9P]

関西全体の平均時給は前年同月比1円のマイナス(増減率-0.1%)となったが、職種別で前年同月を下回ったのは、IT・技術系(前年同月比増減額-15円、増減率-0.9%)のみとなった。前月比は、営業・販売・サービス系(前月比増減額+6円、増減率+0.5%)、IT・技術系(同+4円、+0.2%)、オフィスワーク系(同+2円、+0.2%)がプラスとなった。

【本件に関するお問い合わせ先】
<http://www.recruitjobs.co.jp/RJB/contact.html>

【調査概要】

当社が企画運営する求人情報サイト『リクナビ派遣』に掲載された求人情報より、派遣スタッフの募集時平均時給を集計した。本調査は2007年2月から毎月定期的実施している。

＜集計対象件数＞

掲載の求人情報延べ件数を集計。

2013年6月 206,580件

	関東	東海	関西
オフィスワーク系	65,181	8,614	14,034
営業・販売・サービス系	39,020	5,999	15,208
IT・技術系	24,186	2,816	7,043
クリエイティブ系	10,786	644	2,178
医療介護・教育系	6,790	1,079	3,002
全体	145,963	19,152	41,465

＜集計対象期間について＞

2013年5月29日 10:00 ~ 2013年6月26日 10:00

＜集計対象職種について＞

オフィスワーク系 : OA事務、営業事務、貿易・国際事務、特許事務、英文事務、通訳・翻訳など
 営業・販売・サービス系 : 営業・企画営業、営業アシスタント、販売、接客・ショールーム・カウンター窓口など
 IT・技術系 : SE・プログラマ・ネットワークエンジニア、運用管理・保守、ユーザーサポート・ヘルプデスクなど
 クリエイティブ系 : デザイナー、Web関連、編集・制作・校正など
 医療介護・教育系 : 医療事務、治験関連、介護関連、看護師・准看護師、研究開発、インストラクター・講師など

※製造・物流・軽作業・その他の職種は、掲載求人件数に変動が大きいので、集計対象より除外

※2009年9月度調査より、医療・介護系の集計職種範囲を拡大し、医療介護・教育系として平均を算出

※2010年5月度までの一般事務は、6月度以降はOA事務に職種名を変更

＜集計対象媒体について＞

『リクナビ派遣』 : 派遣の仕事探しの総合求人情報サイト。関東、東海、関西エリアを中心に、全国8版を展開。
<http://haken.rikunabi.com/>

＜エリア区分について＞

対象媒体に掲載される求人情報の勤務所在地に準拠し、以下の通りとした。

関東 : 東京都、神奈川県、千葉県、埼玉県、茨城県、栃木県、群馬県、山梨県
 東海 : 愛知県、三重県、岐阜県、静岡県
 関西 : 大阪府、兵庫県、京都府、奈良県、滋賀県、和歌山県

＜(参考)集計対象件数の推移＞

		1月	2月	3月	4月	5月	6月	7月	8月	9月	10月	11月	12月
関東	2008年	195,308	241,819	276,791	310,216	200,279	205,833	228,671	150,099	173,306	220,596	143,885	130,405
	2009年	104,184	93,759	86,185	82,436	41,378	56,884	74,265	49,734	74,726	64,056	62,535	62,323
	2010年	62,751	67,714	86,772	60,649	48,250	85,185	67,379	70,234	95,712	77,705	75,492	79,078
	2011年	81,728	86,722	117,319	86,929	62,825	97,221	75,073	102,584	85,977	84,557	111,348	73,221
	2012年	100,576	139,868	116,409	115,733	118,761	116,689	120,898	153,436	127,849	170,354	140,343	133,193
	2013年	135,503	146,759	162,690	151,539	152,102	145,963						
東海	2008年	34,444	43,802	47,729	54,120	37,216	40,364	43,939	28,897	31,286	39,042	27,321	25,716
	2009年	20,510	16,628	15,796	13,599	7,895	10,551	13,148	10,591	14,903	11,286	11,745	11,514
	2010年	11,315	12,085	14,971	9,614	8,069	14,542	10,979	11,040	15,288	12,242	12,484	13,133
	2011年	12,965	12,897	17,329	12,522	9,369	14,708	11,951	15,732	13,579	13,716	18,805	11,478
	2012年	16,079	20,883	16,619	15,862	17,104	16,578	17,124	20,556	18,827	25,072	19,896	19,072
	2013年	19,817	19,915	19,872	20,427	20,716	19,152						
関西	2008年	60,047	66,210	69,103	78,560	54,925	57,969	66,328	47,891	51,239	66,990	48,078	44,969
	2009年	38,832	34,601	35,581	33,653	17,996	24,801	31,594	22,648	30,346	23,606	22,894	22,494
	2010年	23,023	23,913	30,503	21,480	15,804	27,231	21,790	21,202	29,249	24,548	24,519	25,746
	2011年	26,178	27,408	34,597	26,108	20,507	32,831	26,099	32,766	27,666	28,764	38,982	24,478
	2012年	33,061	44,943	35,213	33,675	35,542	34,255	35,613	46,559	38,962	50,251	40,918	36,403
	2013年	41,365	42,330	46,455	45,323	46,113	41,465						

1. 三大都市圏 募集時平均時給調査

■三大都市圏(関東・東海・関西) 職種大分類別 平均時給推移

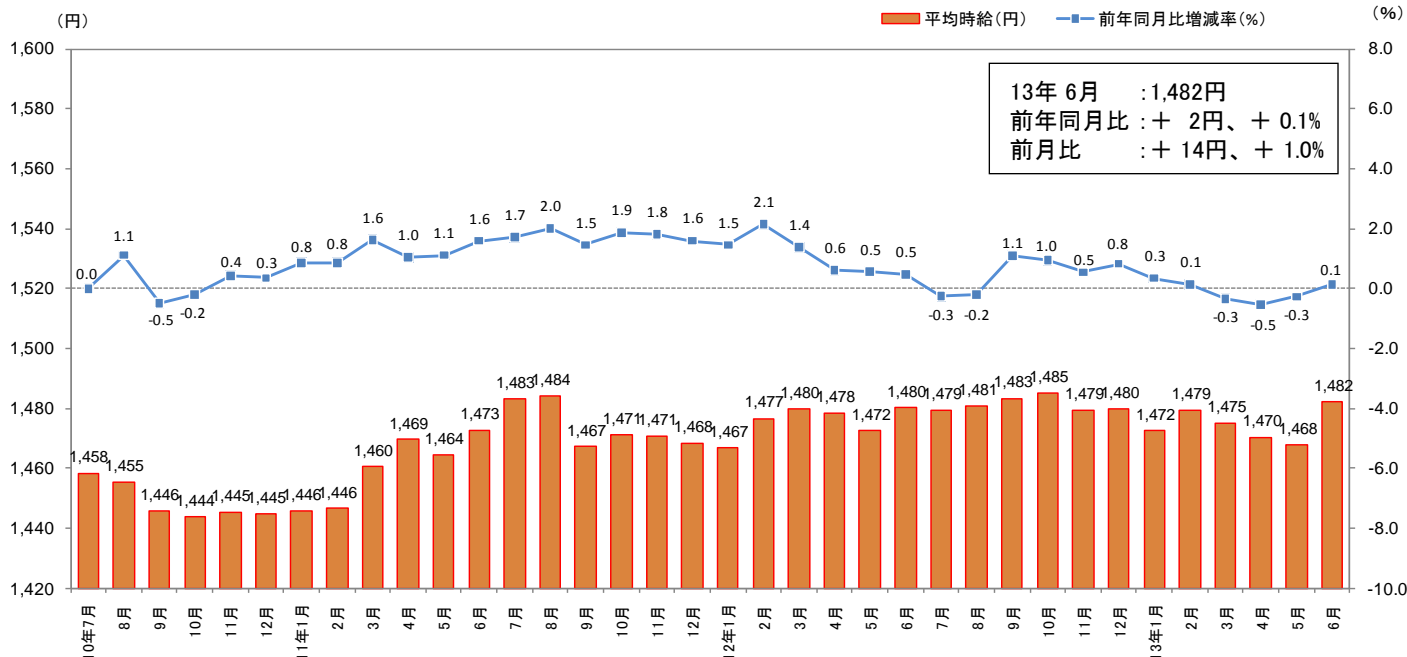
大分類	平均時給(円)			前年同月比較		前月比較	
	12年6月	13年5月	13年6月	増減額(円)	増減率	増減額(円)	増減率
オフィスワーク系	1,428	1,437	1,443	15	1.1%	6	0.4%
営業・販売・サービス系	1,337	1,327	1,337	0	0.0%	10	0.8%
IT・技術系	1,849	1,802	1,808	▲ 41	-2.2%	6	0.3%
クリエイティブ系	1,589	1,587	1,599	10	0.6%	12	0.8%
医療介護・教育系	1,425	1,433	1,434	9	0.6%	1	0.1%
全体	1,480	1,468	1,482	2	0.1%	14	1.0%

※製造・物流・軽作業・その他の職種は、掲載求人数に変動が大きいため、集計対象より除外

■三大都市圏(関東・東海・関西) 平均時給推移

三大都市圏・全体

※直近36カ月の動向

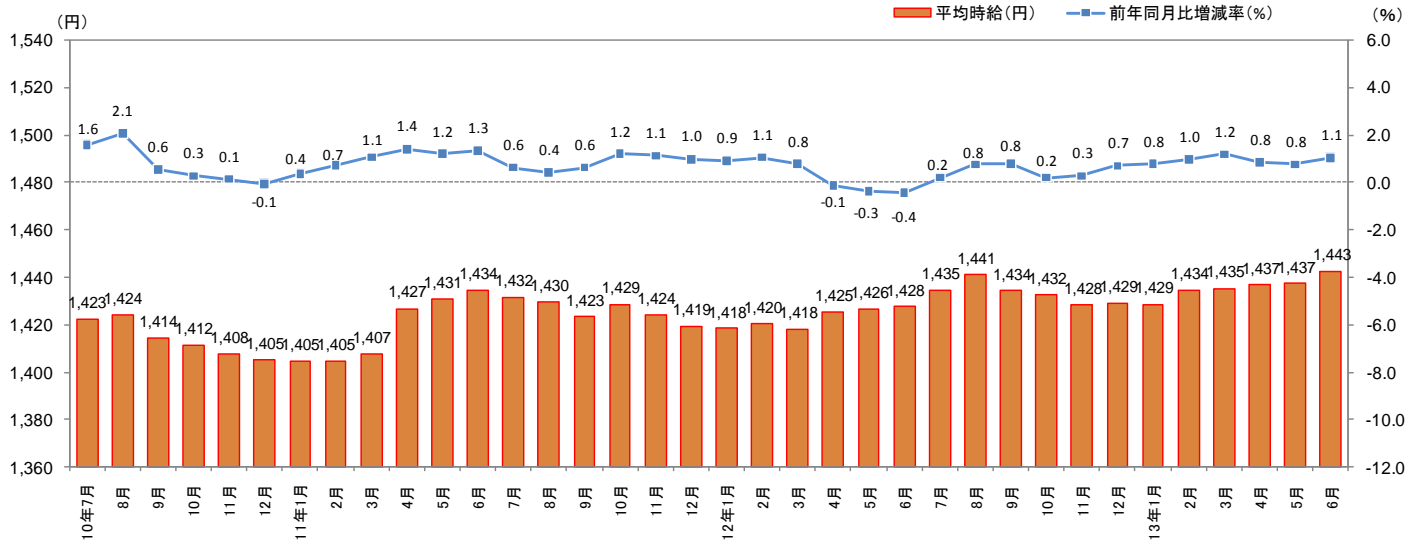


※2012年11月度調査より、平均時給を棒グラフ、前年同月比増減率を折れ線グラフで表記〔以下同〕

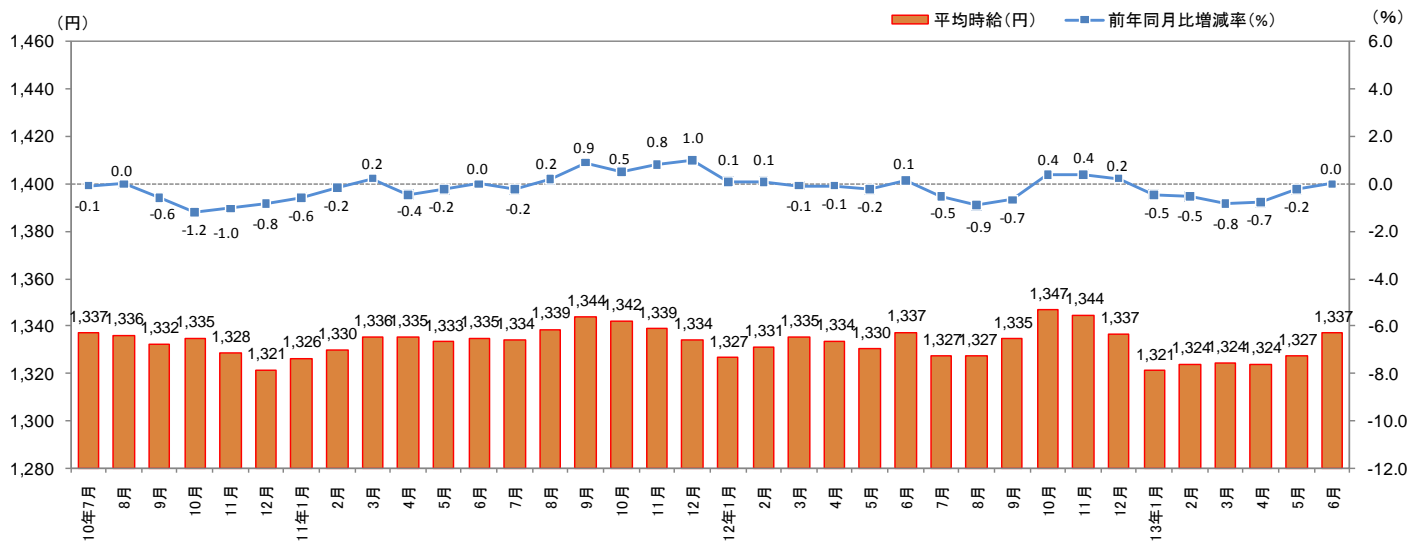
1. 三大都市圏 募集時平均時給調査

■三大都市圏(関東・東海・関西) 職種大分類別 平均時給推移

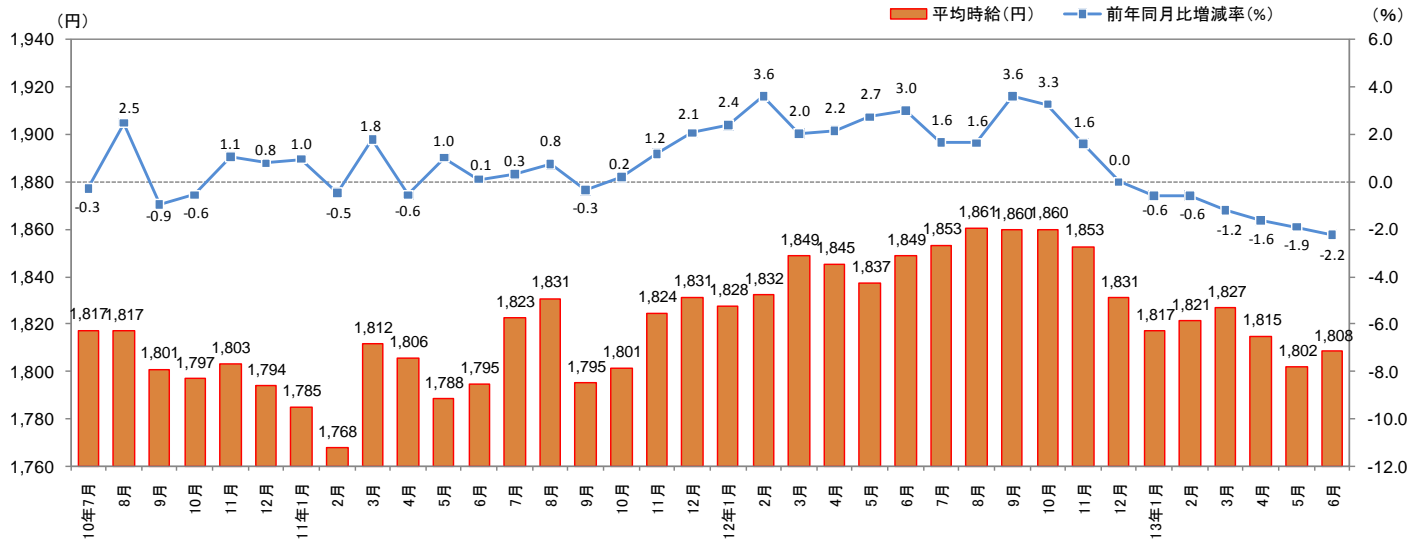
オフィスワーク系



営業・販売・サービス系

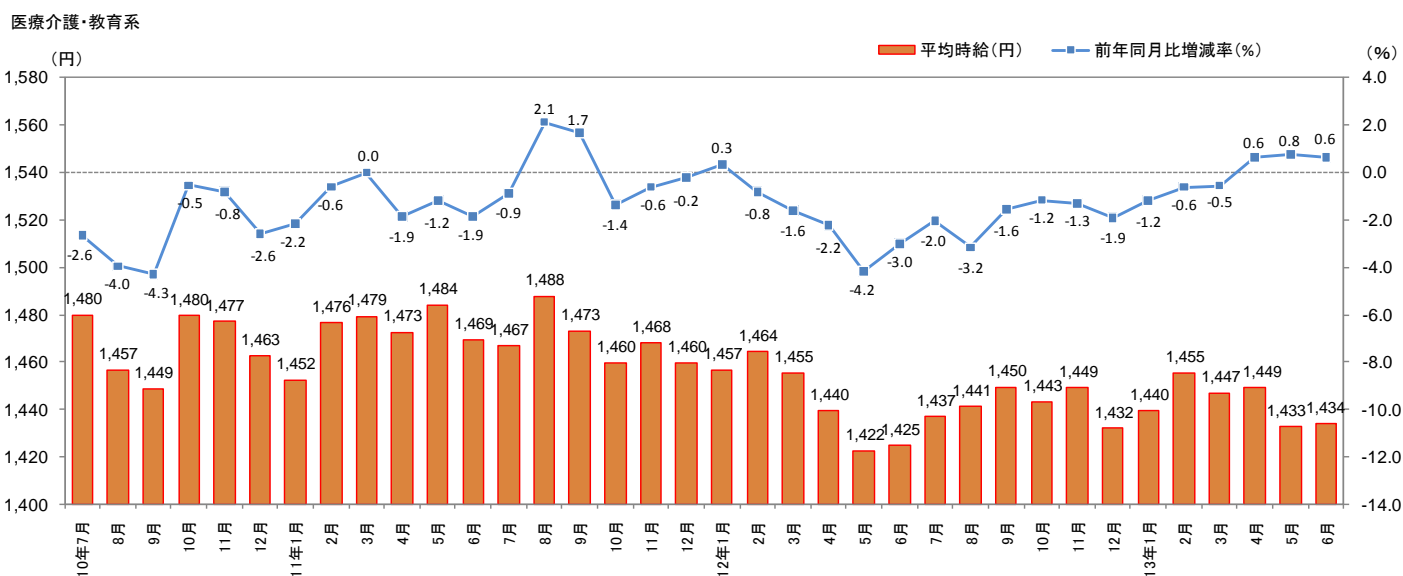
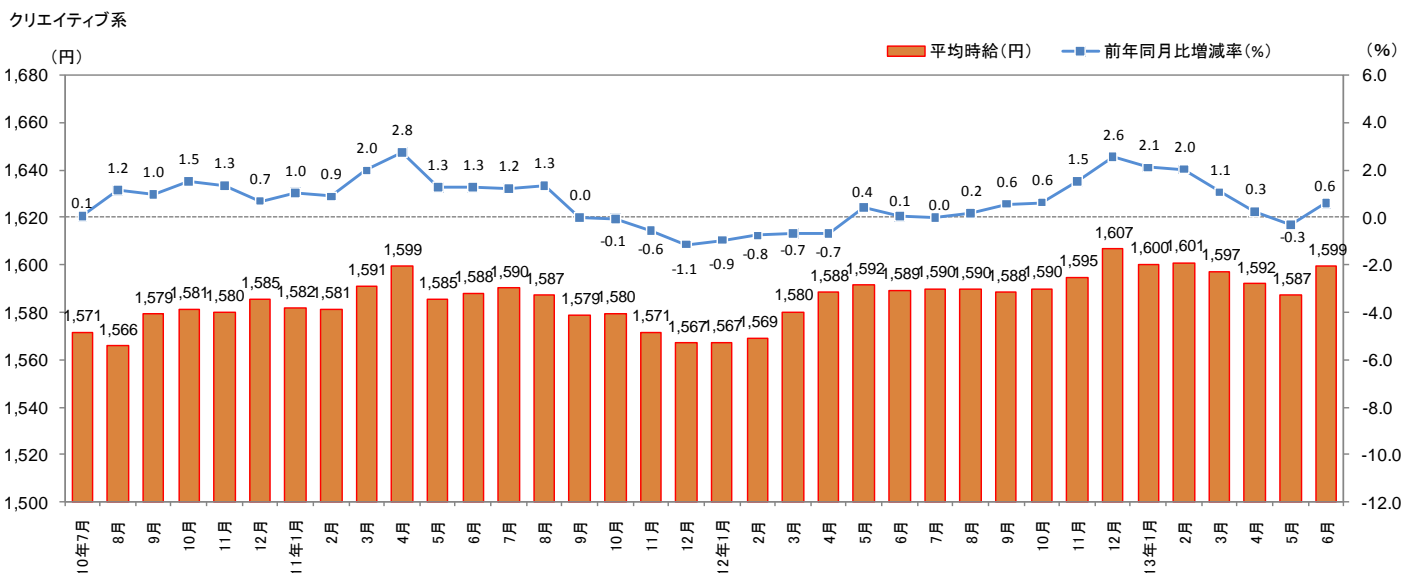


IT・技術系



1. 三大都市圏 募集時平均時給調査

■三大都市圏(関東・東海・関西) 職種大分類別 平均時給推移



1. 三大都市圏 募集時平均時給調査

■三大都市圏(関東・東海・関西) 職種大分類別 時給分布

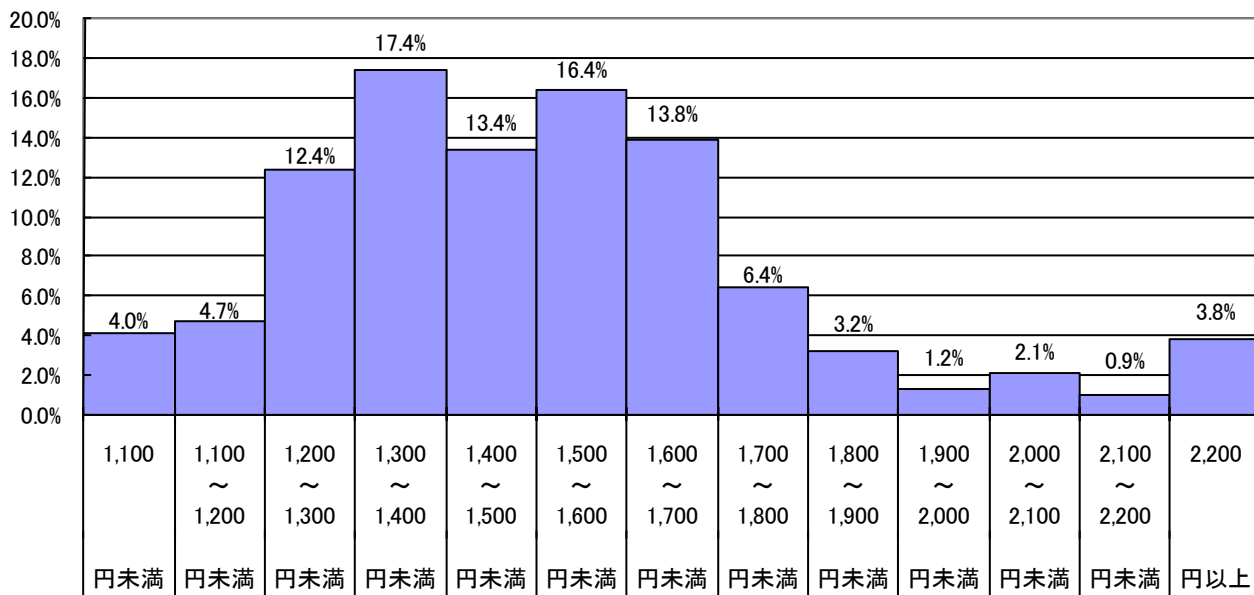
大分類	1,100	1,100 ～ 1,200	1,200 ～ 1,300	1,300 ～ 1,400	1,400 ～ 1,500	1,500 ～ 1,600	1,600 ～ 1,700	1,700 ～ 1,800	1,800 ～ 1,900	1,900 ～ 2,000	2,000 ～ 2,100	2,100 ～ 2,200	2,200
	円未満	円未満	円未満	円未満	円未満	円未満	円未満	円未満	円未満	円未満	円未満	円未満	円以上
オフィスワーク系	5.2%	4.3%	10.0%	15.1%	13.9%	23.3%	19.0%	6.3%	1.7%	0.3%	0.5%	0.1%	0.3%
営業・販売・サービス系	3.4%	7.7%	23.4%	30.1%	15.7%	9.7%	5.9%	2.5%	0.7%	0.2%	0.4%	0.1%	0.3%
IT・技術系	0.5%	1.1%	3.3%	6.1%	8.9%	12.0%	11.3%	8.5%	9.2%	4.9%	9.0%	5.0%	20.3%
クリエイティブ系	1.0%	1.4%	3.5%	9.1%	9.8%	14.7%	24.6%	19.3%	8.9%	2.5%	2.4%	0.8%	1.8%
医療介護・教育系	13.4%	6.6%	10.8%	11.7%	14.8%	14.6%	10.4%	5.2%	4.2%	1.7%	3.0%	0.3%	3.2%
全体	4.0%	4.7%	12.4%	17.4%	13.4%	16.4%	13.8%	6.4%	3.2%	1.2%	2.1%	0.9%	3.8%

■ 最多時給帯

■ 10%以上の時給帯

※製造・物流・軽作業・その他の職種は、掲載求人件数に変動が大きいため、集計対象より除外

■三大都市圏(関東・東海・関西) 時給分布



※製造・物流・軽作業・その他の職種は、掲載求人件数に変動が大きいため、集計対象より除外

2. 三大都市圏 エリア別 募集時平均時給調査

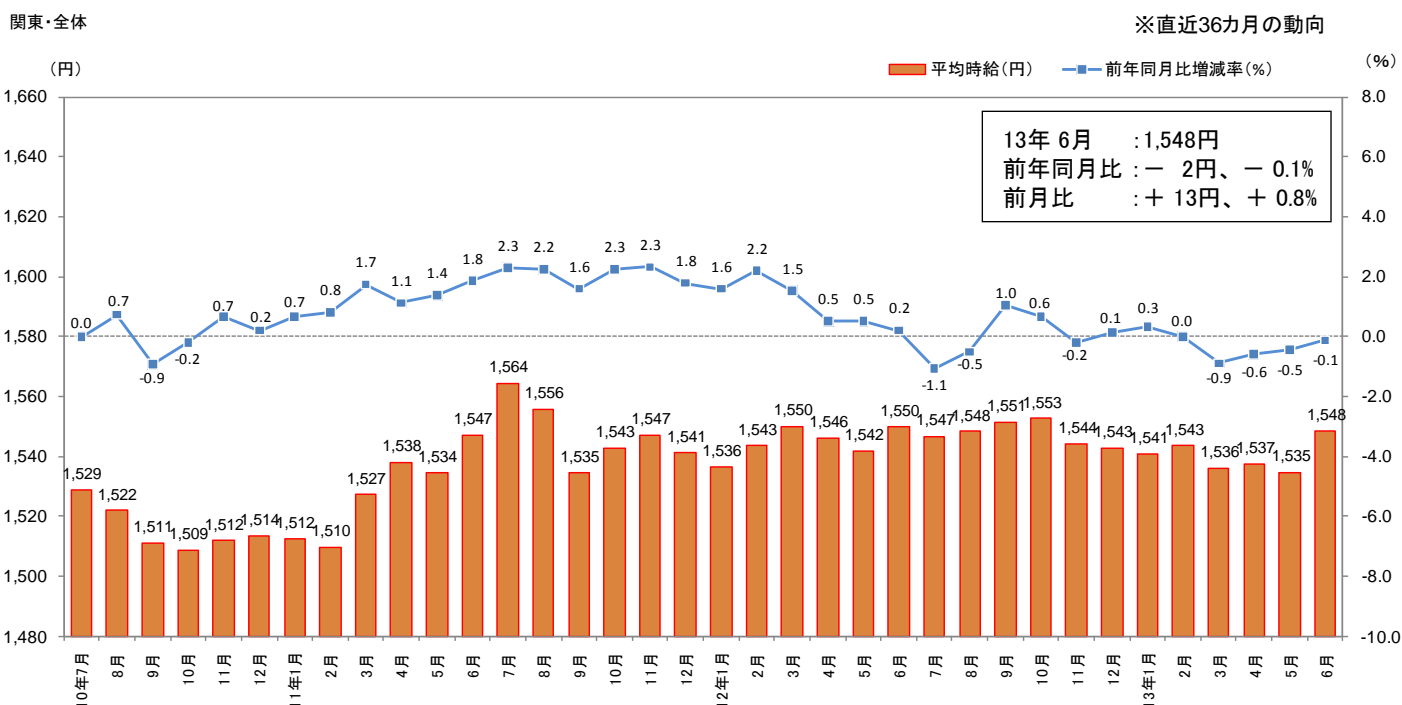
2-1 関東

■関東 職種大分類別 平均時給推移

大分類	平均時給(円)			前年同月比較		前月比較	
	12年6月	13年5月	13年6月	増減額(円)	増減率	増減額(円)	増減率
オフィスワーク系	1,493	1,504	1,507	14	0.9%	3	0.2%
営業・販売・サービス系	1,382	1,369	1,381	▲ 1	-0.1%	12	0.9%
IT・技術系	1,946	1,893	1,894	▲ 52	-2.7%	1	0.1%
クリエイティブ系	1,653	1,656	1,662	9	0.5%	6	0.4%
医療介護・教育系	1,491	1,504	1,500	9	0.6%	▲ 4	-0.3%
全体	1,550	1,535	1,548	▲ 2	-0.1%	13	0.8%

※製造・物流・軽作業・その他の職種は、掲載求人件数に変動が大きいいため、集計対象より除外

■関東 平均時給推移



2. 三大都市圏 エリア別 募集時平均時給調査

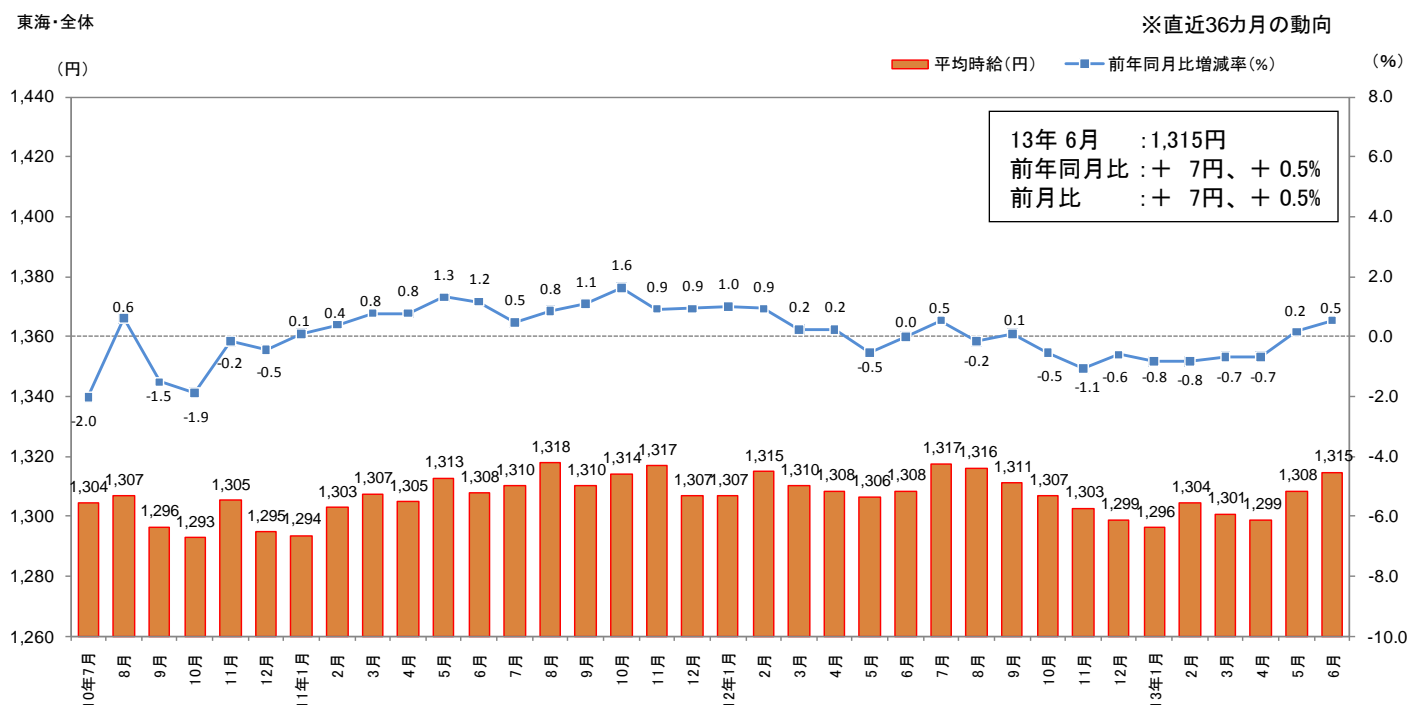
2-2 東海

■東海 職種大分類別 平均時給推移

大分類	平均時給(円)			前年同月比較		前月比較	
	12年6月	13年5月	13年6月	増減額(円)	増減率	増減額(円)	増減率
オフィスワーク系	1,258	1,257	1,260	2	0.2%	3	0.2%
営業・販売・サービス系	1,270	1,259	1,267	▲ 3	-0.2%	8	0.6%
IT・技術系	1,591	1,562	1,576	▲ 15	-0.9%	14	0.9%
クリエイティブ系	1,322	1,306	1,357	35	2.6%	51	3.9%
医療介護・教育系	1,320	1,315	1,311	▲ 9	-0.7%	▲ 4	-0.3%
全体	1,308	1,308	1,315	7	0.5%	7	0.5%

※製造・物流・軽作業・その他の職種は、掲載求人件数に変動が大きいため、集計対象より除外

■東海 平均時給推移



2. 三大都市圏 エリア別 募集時平均時給調査

2-3 関西

■ 関西 職種大分類別 平均時給推移

大分類	平均時給(円)			前年同月比較		前月比較	
	12年6月	13年5月	13年6月	増減額(円)	増減率	増減額(円)	増減率
オフィスワーク系	1,252	1,255	1,257	5	0.4%	2	0.2%
営業・販売・サービス系	1,252	1,246	1,252	0	0.0%	6	0.5%
IT・技術系	1,622	1,603	1,607	▲ 15	-0.9%	4	0.2%
クリエイティブ系	1,355	1,378	1,360	5	0.4%	▲ 18	-1.3%
医療介護・教育系	1,320	1,332	1,329	9	0.7%	▲ 3	-0.2%
全体	1,326	1,319	1,325	▲ 1	-0.1%	6	0.5%

※製造・物流・軽作業・その他の職種は、掲載求人数に変動が大きいいため、集計対象より除外

■ 関西 平均時給推移

